

REVIT Plugins

Digitale Methoden:
2D Zeichnung und 3D Modell

Stand: 15.01.2023



Vorbemerkung

In dieser Präsentation geht es um **Plugins**, die man nach einer Basisinstallation von REVIT zusätzlich einrichten kann.

Zur „**REVIT-INSTALLATION**“ gibt es eine eigene Seite.

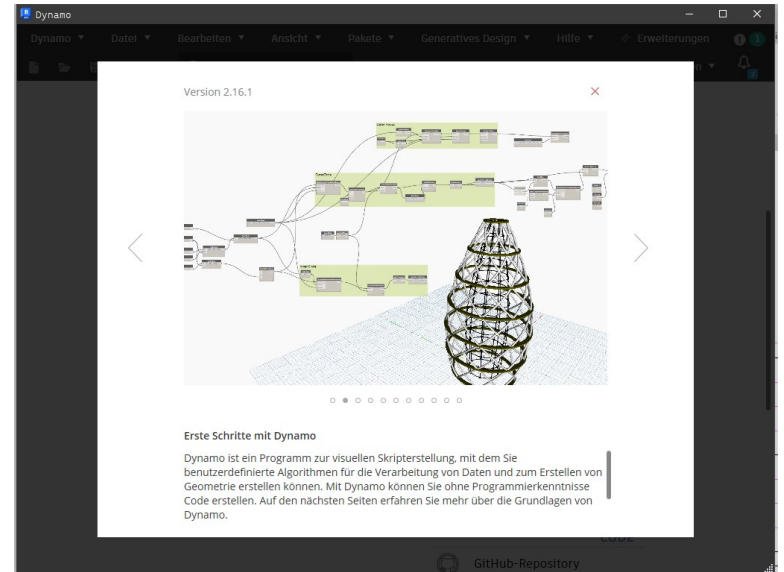
Außerdem: Dynamo

Dynamo

Dynamo ist Teil von REVIT.

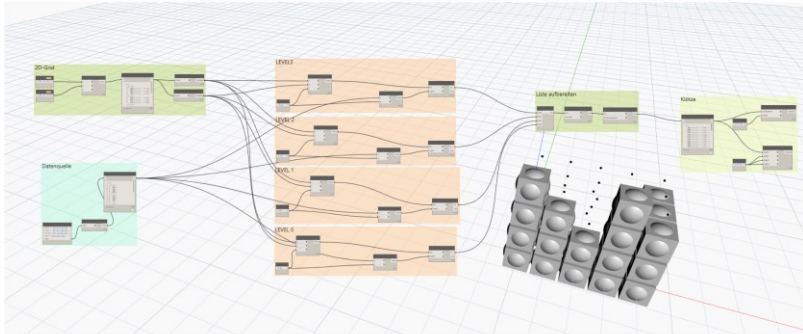
Es bietet Möglichkeiten zur visuellen Programmierung (ähnlich wie z.B. Grasshopper in Rhino).

Damit ist eine gute Basis für parametrische Formerzeugung und Automatisierung gegeben.

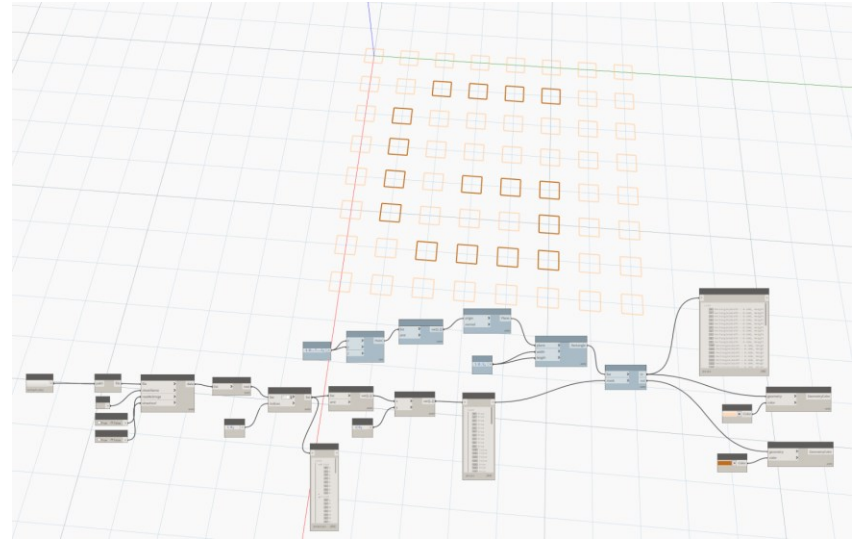


Im Rahmen der Lehrveranstaltung „Digitales Bauen“ gab es hierzu bereits im Sommersemester 2021 einen Kurs.

Resultat



43



Plugins

Plugins

Kurz allgemein zu **Plugins**.

Plugins erweitern Funktionsumfang.

Teilweise rüsten Plugins Funktionen im Programm nach, die NOCH fehlen. Idealerweise wird ein Plugin im Laufe der Zeit überflüssig.

LEIDER führen Plugins manchmal Bedienkonzepte ein, die sich vom eigentlichen Programm unterscheiden.

LEIDER kommt es immer wieder vor, dass Plugins nicht mehr weiterentwickelt werden und dann z.B. einfach nicht mehr zur neuesten Programmversion passen.

LEIDER laufen einige Plugins nicht stabil und bringen dann zwar einerseits einen Nutzen, aber andererseits andere Probleme.

Liste der Plugins

Es gibt eine unüberschaubare Anzahl verfügbarer Plugins zu REVIT.

Hier betrachten wir nur einige „prominente“ Beispiele:

- BIM align
- pyRevit
- DiRoots
- Twinmotion

Wir versuchen, in regelmäßigen Abständen zu bewerten, ob wir für bestimmte Plugins eine „generelle Empfehlung“ aussprechen können.

Ein Kriterium dafür wäre, dass die Plugins „für die meisten User“ (hier an der Uni) nützlich sind und keine problematischen Lizenzen oder „Nebenwirkungen“ haben.

Ggf. würden wir diese Plugins dann in den Computerpools einrichten.

BIM align

BIM align

Setup-Datei; Stand: 21.09.2022, getestet mit REVIT 2023

BIM42Align.msi, 4859 KB

Wertung: nützlich.

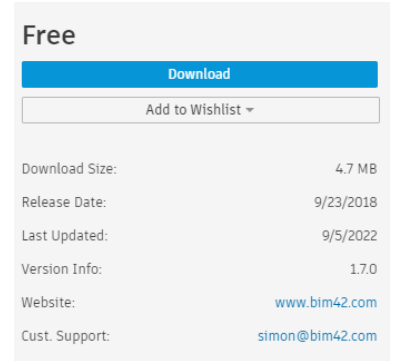
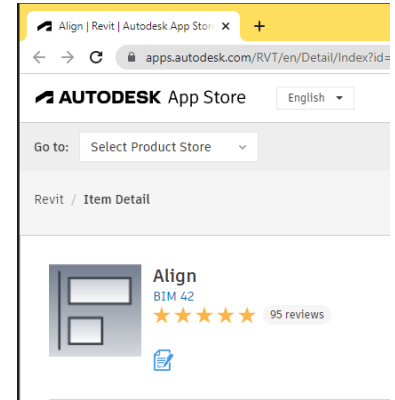
Bislang keine Probleme bekannt.

Download unter:

<https://apps.autodesk.com/RVT/en/Detail/Index?id=2903508825431715905&applang=en&os=Win64>

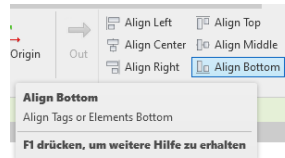
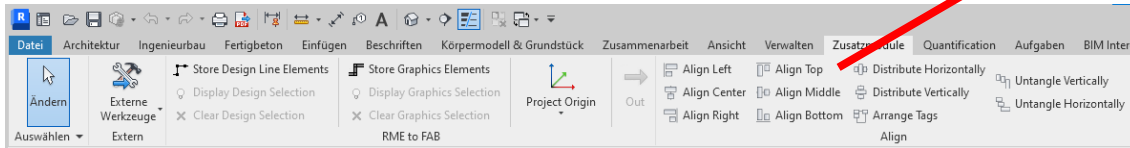
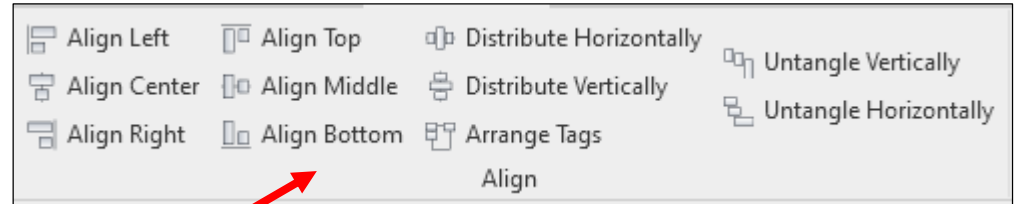
Kostenlos

Auf den Computerpool-PCs wird dieses Plugin **installiert**.



BIM align

In der Registerkarte **Zusatzmodule** findet man nach der Installation von **BIM align** Icons mit Funktionen wie man sie aus anderen Grafikprogramme kennt...



pyREVIT

Setup-Datei: [pyRevit_4.8.12.22247_admin_signed.exe](#)

Größe: 70.169 KB, Stand: 15.01.2023,

Getestet mit REVIT 2023.1

Download:

<https://github.com/eirannejad/pyRevit/releases>

- Kostenlos
- Nützlich
- Aber: Nicht alle enthaltenen Funktionen werden benötigt.

Auf Computerpool-PCs wird dieses Plugin

INSTALLIERT.

pyRevit v4.8.12.22247 Latest

Downloads

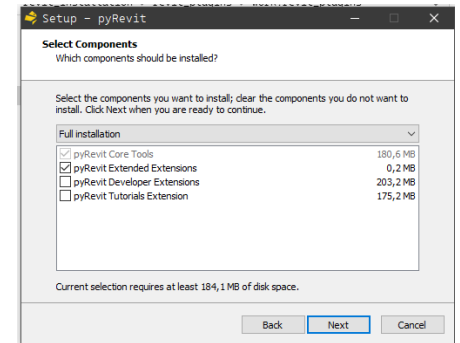
◆ See **Assets** section below for all download options

pyRevit

- pyRevit 4.8.12.22247 Installer
- pyRevit 4.8.12.22247 Installer - Admin / All Users / %PROGRAMDATA%

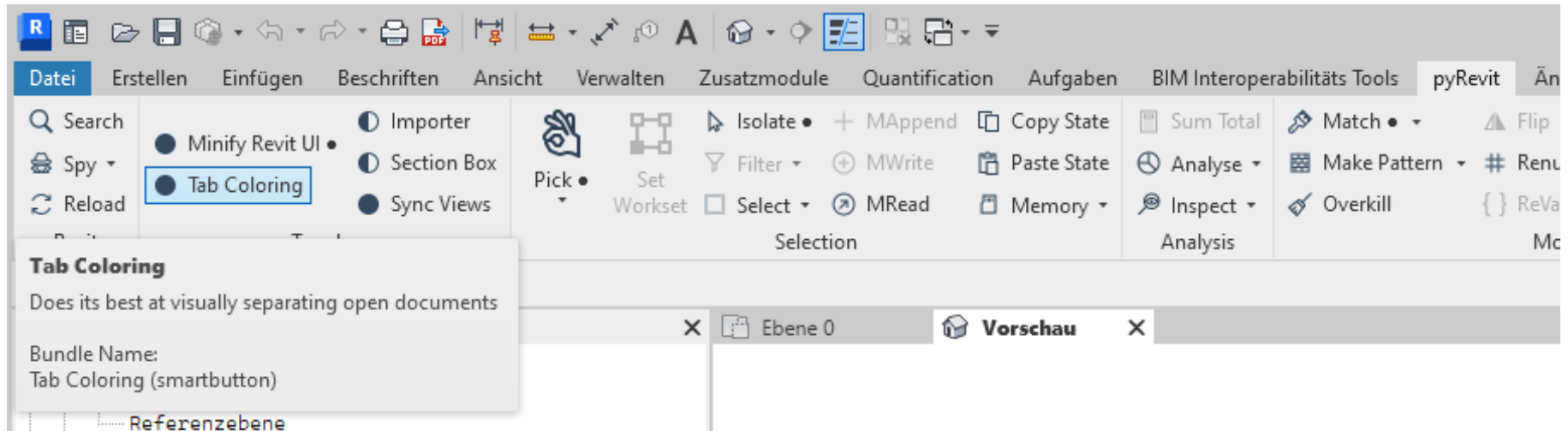
pyRevit CLI (Command line utility)

- pyRevit CLI 4.8.12.22247 Installer - Admin / System %PATH%

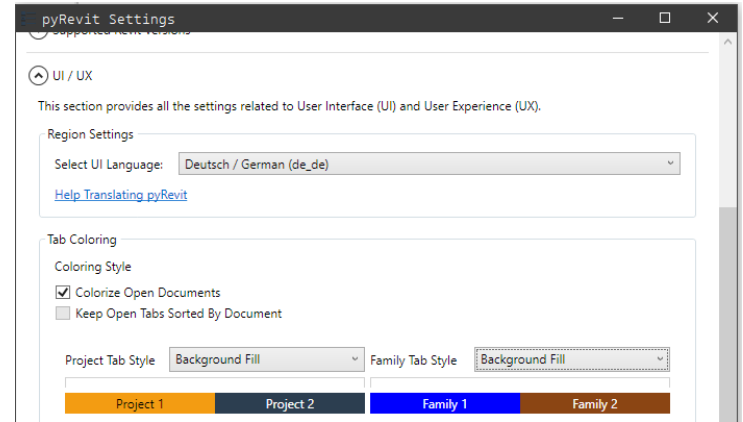
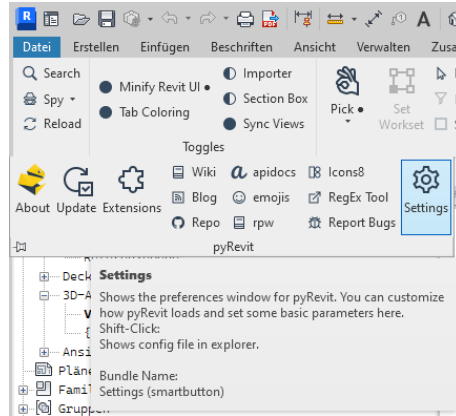
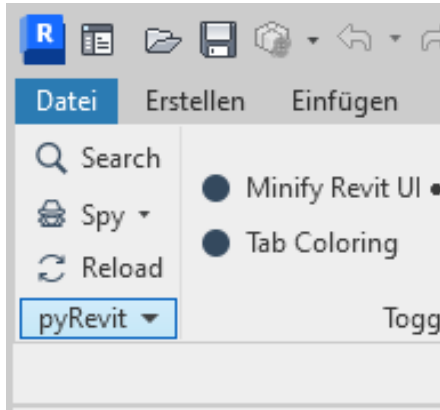


Lieblingfunktion: Farbige Tabs

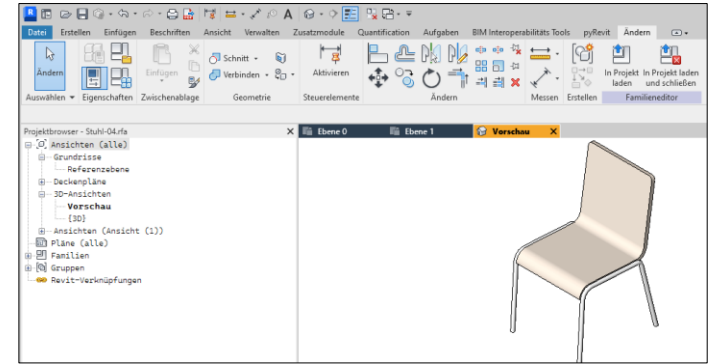
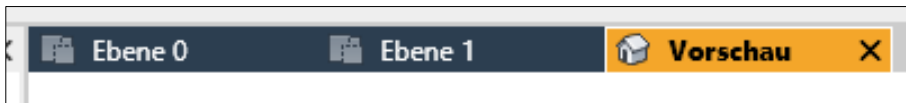
So kann man (endlich) unterscheiden, zu welcher Datei ein TAB gehört.



pyREVIT – Tab Coloring → Settings

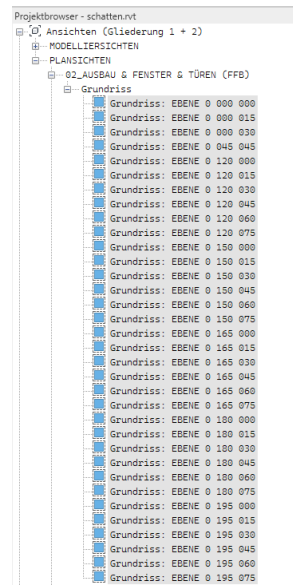


Nach der Konfiguration der **Settings** und der Aktivierung der **Option „Background Fill“** sieht man gut, welche Fenster zum **Revit-Projekt** gehören und welche zur **Familien-Datei**.



pyREVIT – ReValue

Z.B.: Ganz viele Grundrisse
auf einmal umbenennen.



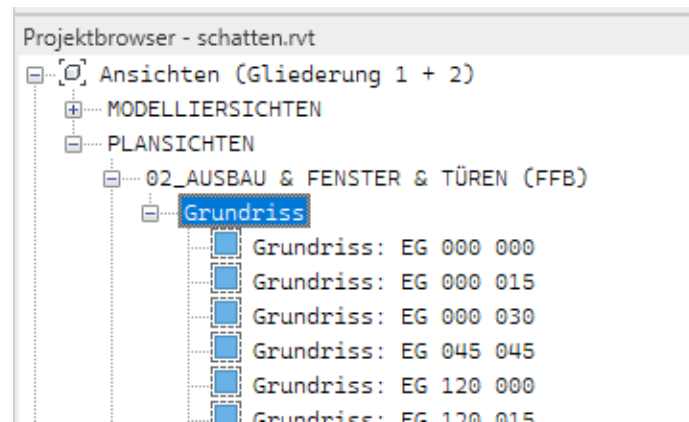
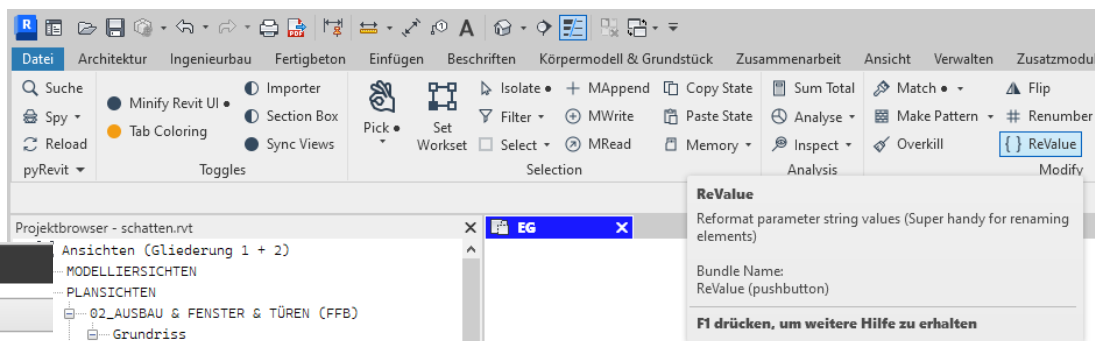
ReValue

Parameter:

Original Pattern:

New Pattern:

Old Value	New Value
EBENE 0 000 000	EG 000 000
EBENE 0 000 015	EG 000 015
EBENE 0 045 045	EG 045 045
EBENE 0 195 015	EG 195 015
EBENE 0 180 015	EG 180 015
EBENE 0 165 015	EG 165 015
EBENE 0 150 015	EG 150 015
EBENE 0 000 030	EG 000 030
EBENE 0 195 030	EG 195 030
EBENE 0 195 045	EG 195 045



DiRoots

DiRoots

Download:

<https://diroots.com/revit-plugins/>

Setup-Datei: DiRoots.One_1080.exe

Größe: 77.883 KB; Stand: 21.09.2022, Getestet mit REVIT 2023

Wertung: Nützlich

Aber: Nicht alle enthaltenen Funktionen werden benötigt.

Mehrwert:

Z.B. komfortabel (wie) in Excel Eigenschaften und Parameter von Revit-Elementen editieren.

Auf den PCs in den Computerpools wird dieses Plugin noch **NICHT INSTALLIERT**.

Twinmotion

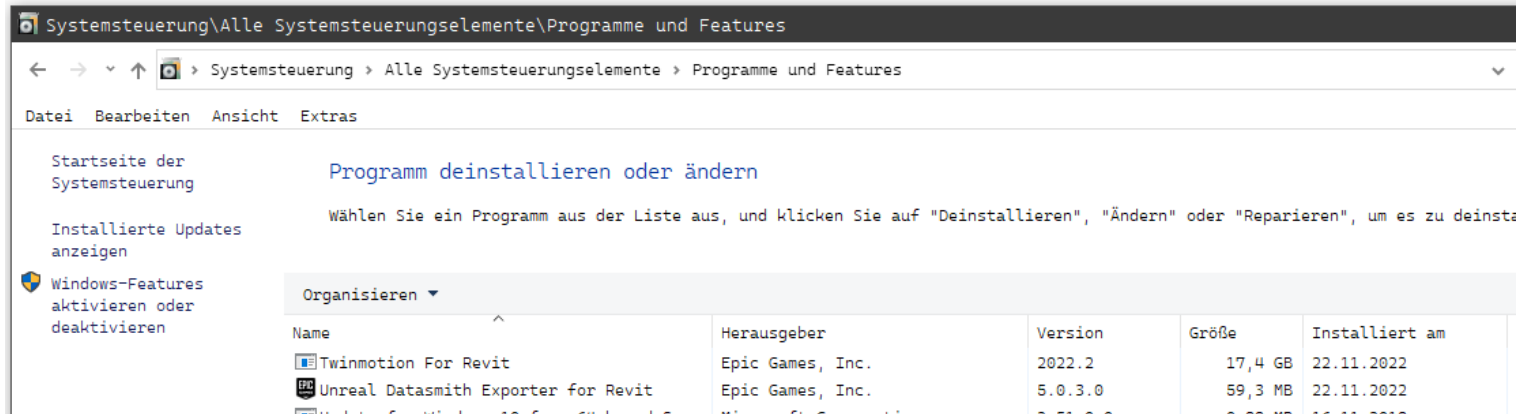
Twinmotion (Engere Integration in REVIT seit Version 2023.1)

In Stichworten:

Login auf Autodesk Homepage,

Download von Twinmotion für Revit (ca. 16 GB),

Setup **Twinmotion**. Setup „**Datasmith Exporter**“



Q Search

Library > Vegetation and landscape > Trees



Indian Sandalwood



Banyan



Chinaberry Tree



Littleleaf Linden



Austrian Pine



Norway Spruce



Balsam poplar



Hachiku bamboo



☰ Context > Vegetation paint



Drop a model here to start painting it on a surface

↔ 10.0m
Diameter

••••• 0%
Density

⚙️
SETTINGS >



Orbit Look around Move Up/down Speed

W 1-2 A S D Q E 1-6

0

Speed 1-6

Navigation icons: Home, Previous, Next, Play, Stop, Refresh, etc.

System tray: Taskbar icons for various applications and system status.

System clock: 22:48, 15.01.2023

Rhino.Inside.Revit

„Rhino innerhalb von Revit nutzen“

; -)

<https://www.rhino3d.com/inside/revit/1.0/>

Introducing Rhino.Inside.Revit v1.0
The Rhino.Inside.Revit project is an exciting new development sponsored by Robert McNeel & Associates that brings the power of Rhino 7 and Grasshopper to the Autodesk Revit® environment

[Download Rhino.Inside.Revit v1.0](#)

Rhino.Inside.Revit requires new technology introduced in Rhinoceros 7
Download the latest version of Rhino 7 and evaluate freely for 90 days

[Download Rhino 7](#)

Ende.

<https://www.archland.uni-hannover.de/thome>