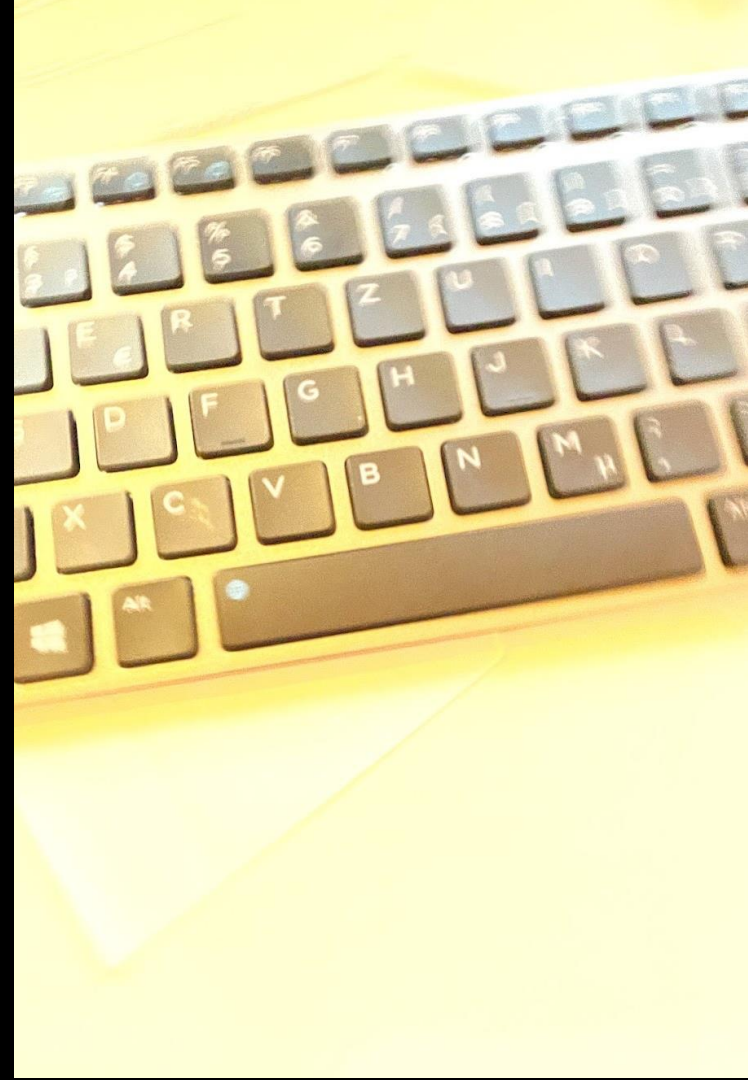


Lektion: Shortcuts

**Digitale Methoden:
2D Zeichnung und 3D Modell**

Stand: 06.10.2022



Liste eigener Shortcuts

Registerkarte Ändern

GG – Verschieben

TE – Einzelnes Element stutzen/dehnen

TQ – Mehrere Elemente stutzen/dehnen

AB – Messen: Zwischen zwei Referenzen messen

Registerkarte Architektur

AE – (Arbeitsebene) Anzeigen

VF – Verbinden; Geometrie verbinden

Registerkarte Verwalten

DY – Dynamo

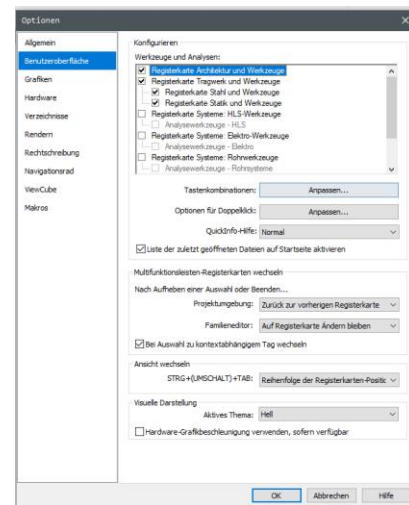
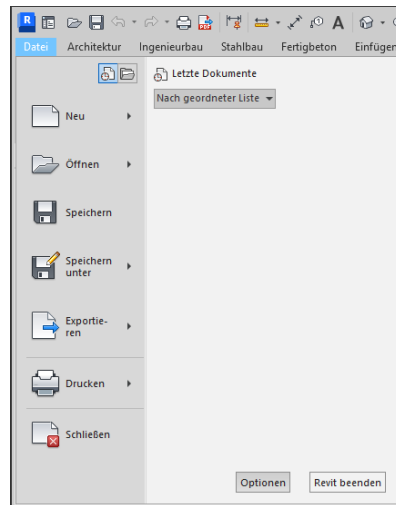
SY - Materialien

Kurzbefehle anpassen – Methode 1; über Menü Datei -> Optionen

Schneller geht es per Shortcut
„KS“ zu Konfiguration der Shortcuts...

; -)

KS - Tastaturkurzbefehle

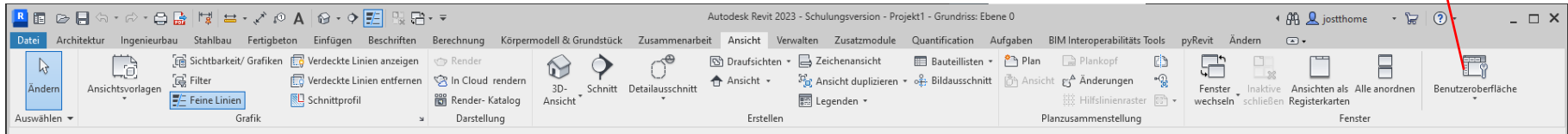
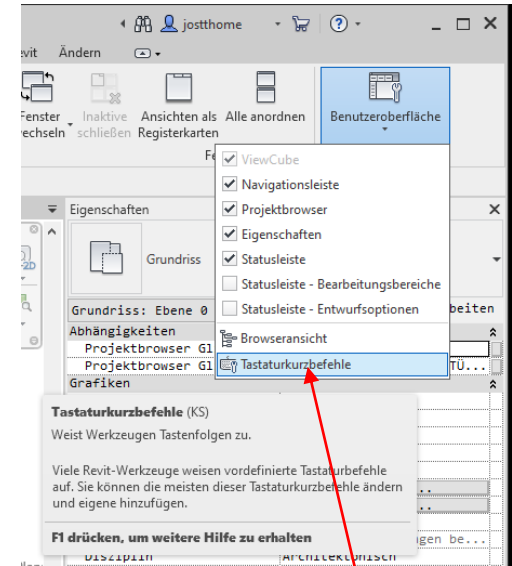


Kurzbefehle anpassen – Methode 2; über Registerkarte Ansicht -> Benutzeroberfläche

Schneller geht es per Shortcut
„KS“ zu Konfiguration der Shortcuts...

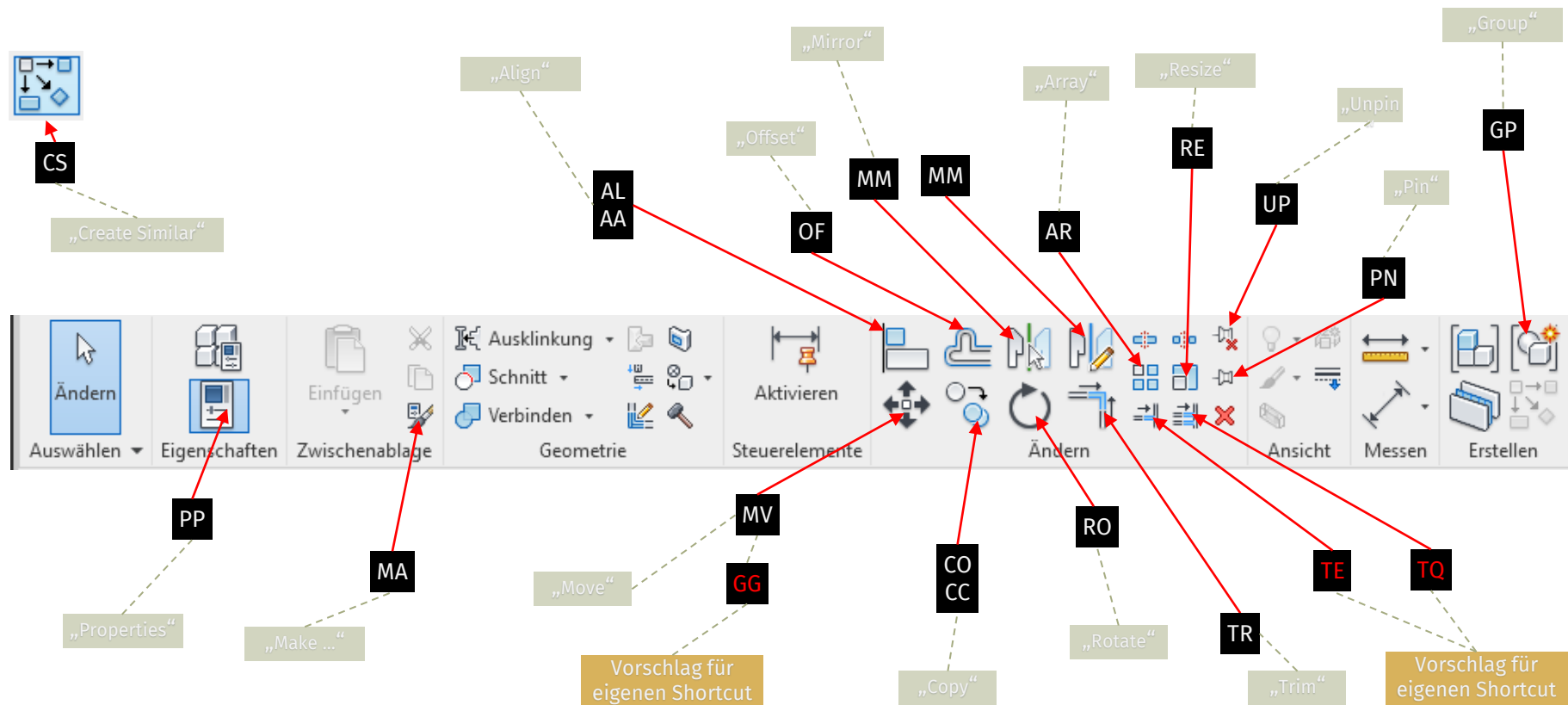
; -)

KS - Tastaturkurzbefehle



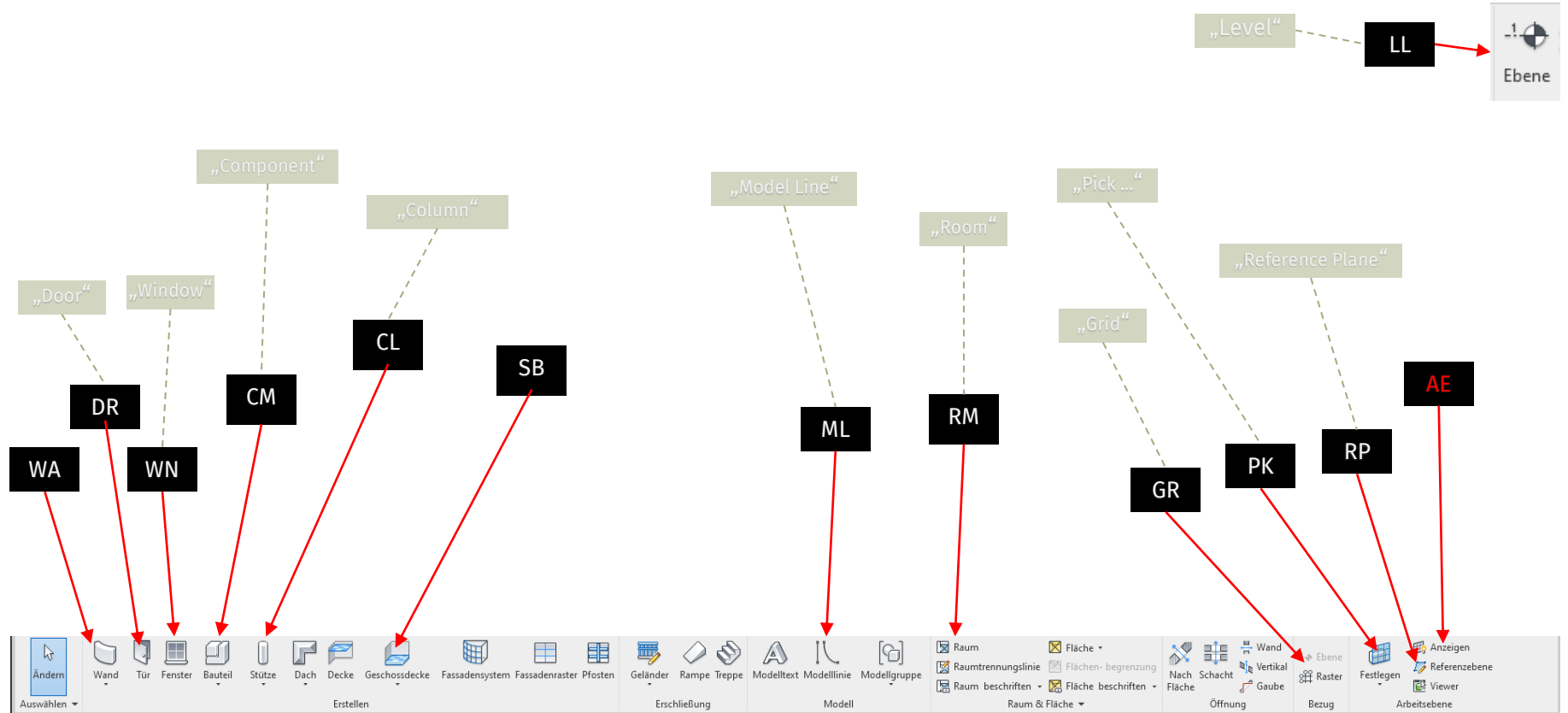
Registerkarte „Ändern“

Nur die wichtigsten Shortcuts sind hier beschriftet.



Registerkarte „Architektur“

Nur die wichtigsten Shortcuts sind hier beschriftet.



Registerkarte „Beschriften“

The image shows the 'Beschriften' (Labeling) ribbon of a software application. The ribbon is divided into several groups of tools. Above the ribbon, callouts in grey boxes identify specific tool groups with their respective shortcuts in black boxes:

- „Dimension“** (Dimension) - Shortcut: **DI**
- „Detail Line“** (Detail Line) - Shortcut: **DL**
- „Text“** (Text) - Shortcut: **TX**
- „Tag“** (Tag) - Shortcut: **TG**
- „Room Tag“** (Room Tag) - Shortcut: **RT**

The ribbon itself contains the following tool groups and options:

- Ändern** (Change) - Includes 'Auswählen' (Select).
- Bemaßung** (Dimensioning) - Includes 'Ausgerichtet' (Aligned), 'Linear', 'Winkel' (Angle), 'Radial', 'Durchmesser' (Diameter), 'Punktcoordinate' (Point coordinate), 'Bogenlänge' (Arc length), and 'Neigungskote' (Slope dimension).
- Detail** - Includes 'Detaillinie' (Detail line), 'Bereich' (Area), 'Bauteil' (Part), 'Änderungswolke' (Change cloud), 'Detailgruppe' (Detail group), and 'Dämmung außen' (Insulation outside).
- Text** - Includes 'Text', 'Rechtschreibung' (Spelling), and 'Suchen/ Ersetzen' (Find/ Replace).
- Beschriftung** (Labeling) - Includes 'Nach Kategorie beschriften' (Label by category), 'Alle beschriften' (Label all), 'Trägerbeschriftungen' (Carrier labels), 'Materialbeschriftung' (Material labeling), 'Flächenbeschriftung' (Area labeling), 'Raumbeschriftung' (Room labeling), 'Ansichtsreferenz' (View reference), 'Treppen- Nummerierung' (Stair numbering), and 'Mehrfach- Bewehrung' (Multiple reinforcement).
- Beschriftung** (Labeling) - Includes 'Bauelementschlüssel' (Building element key), 'Farben- Legende' (Color legend), 'Farbfüllung' (Color fill), 'Symbol', 'Lauflinie' (Run line), 'Spannrichtung' (Span direction), 'Träger' (Carrier), and 'Symbol'.

Below the ribbon, a callout in a black box labeled **BE** points to the 'Bereich' (Area) tool. A dashed line connects this callout to a yellow box containing the text: **„BE“ - Bereich**
Vorschlag für eigenen Shortcut

Objektfang

Snapping mal schnell **ausschalten**, wenn es gerade nervt:

SO

Beim präzisen Zeichnen auf jeden Fall den „**Schnittpunkt**“ fangen:

SI

Diese Shortcuts kann man sich gut merken oder sie erraten.

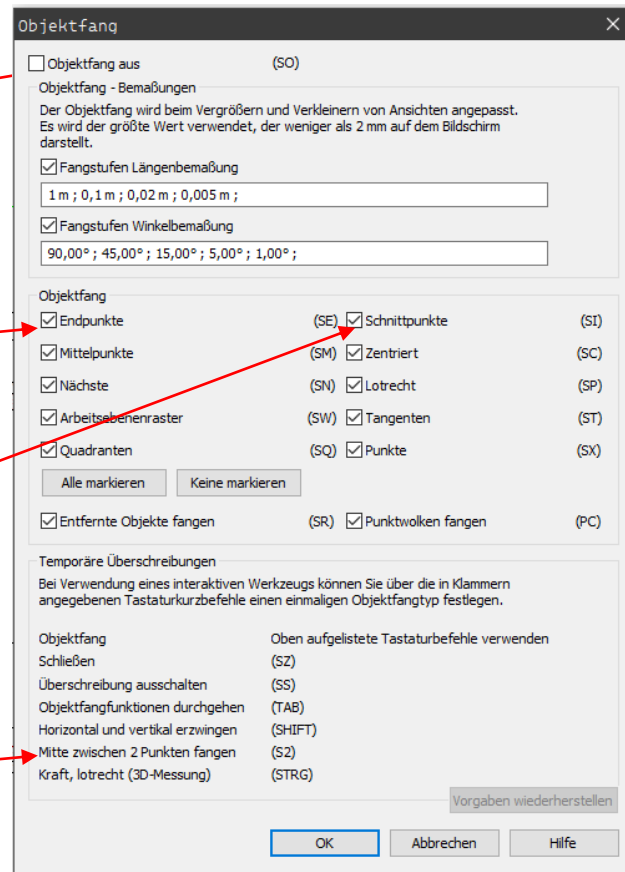
Für das schnelle, interaktive Umschalten **muss** man die Tastatur benutzen.

„Snap Off“ SO

„Snap Off“ SO

„Snap Intersection“ SI

„Snap between 2 Points“ S2



Ende

<https://www.archland.uni-hannover.de/thome>