

# Lektion: Regal

**Digitale Methoden:  
2D Zeichnung und 3D Modell**

Stand: 20.09.2022

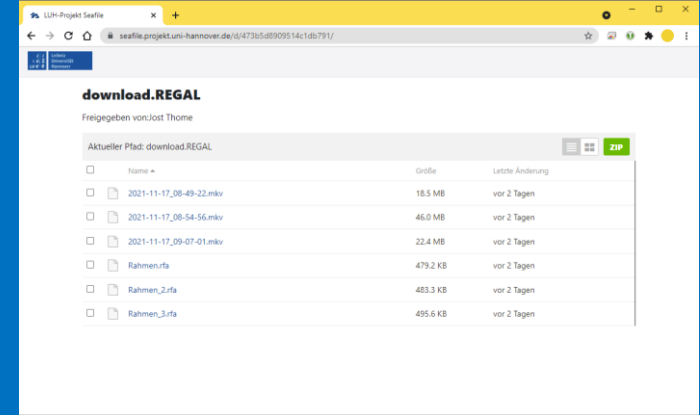
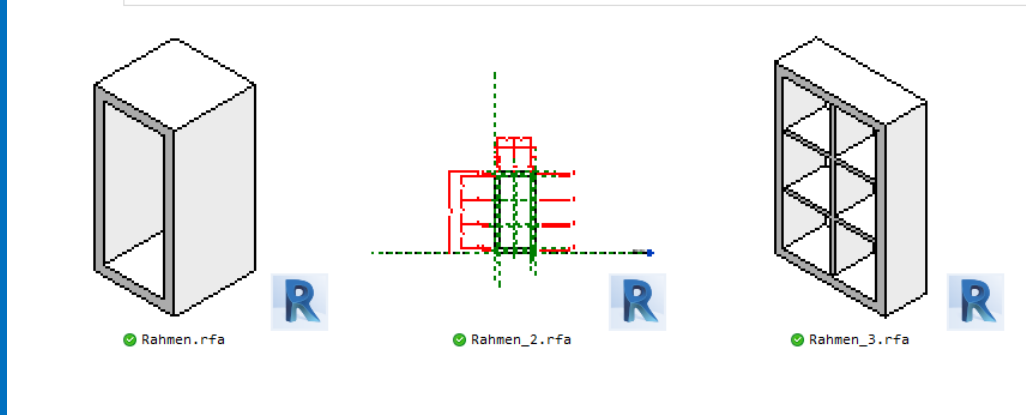
# Regal

# Disclaimer: REGAL

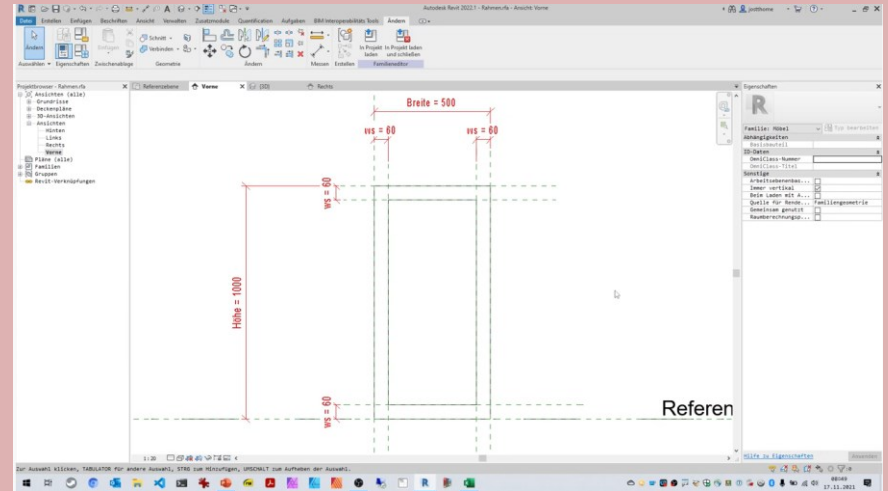
Ergänzungslektion.

Zeigt noch mal das Prinzip eines regelmäßig unterteilten Objekts.

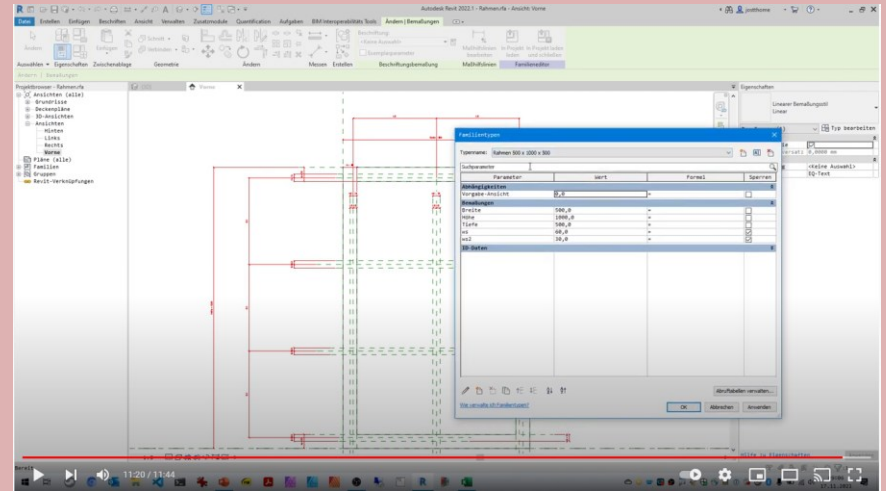
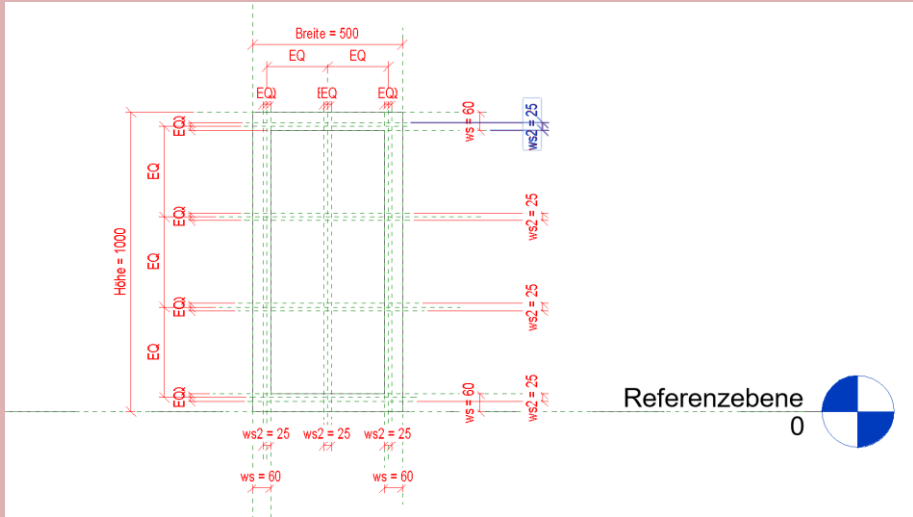
Im Download-Bereich sind auch Beispiel-Dateien der Zwischenstände zu finden.



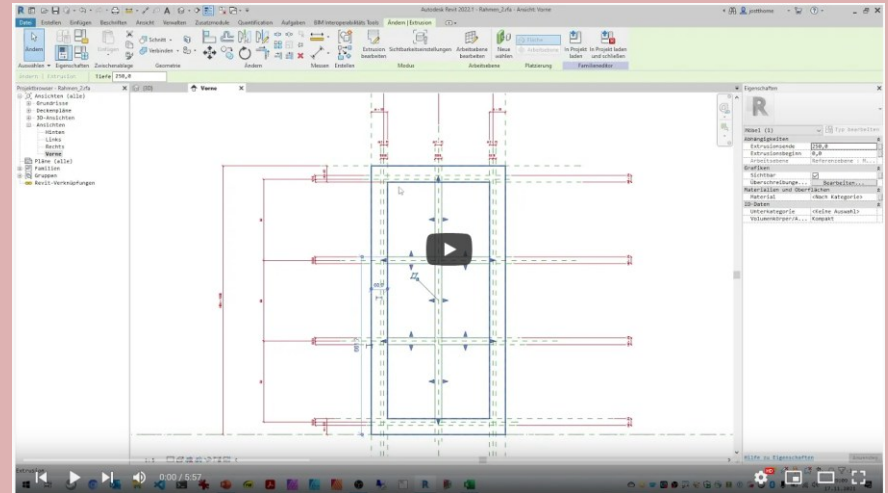
r04 regal teil1



## r04 regal teil2



r04 regal teil3



**Ende.**

<https://www.archland.uni-hannover.de/thome> <https://www.archland.uni-hannover.de/revit>