

Grundriss: Ebene 0 - Katalog

Flächenbegrenzung Fläche beschriften Nach Fläche Schacht Wand Vertikal

Öffnung

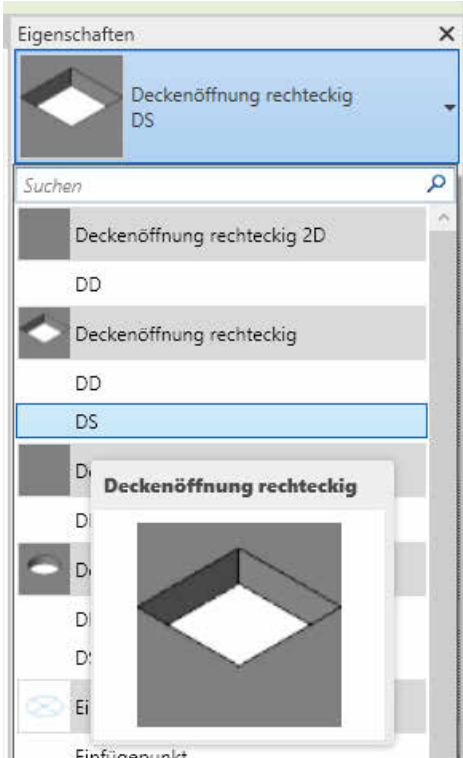
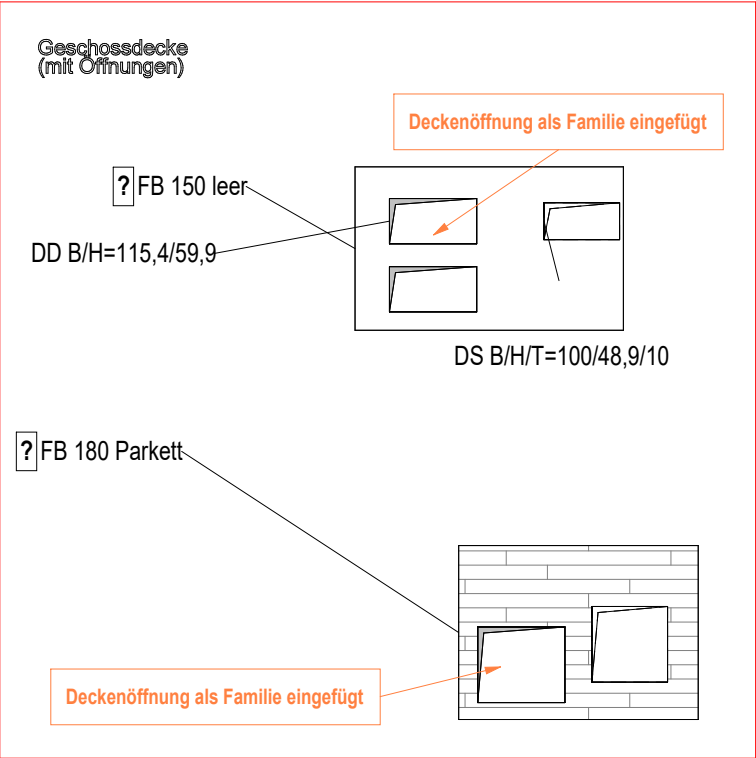
Vertikale Öffnung

Schneidet eine vertikale Öffnung durch ein Dach, eine Geschossdecke oder eine Decke.

Eine vertikale Öffnung ist lotrecht zu einer Schicht. Sie gibt nicht den Winkel eines ausgewählten Objekts an.

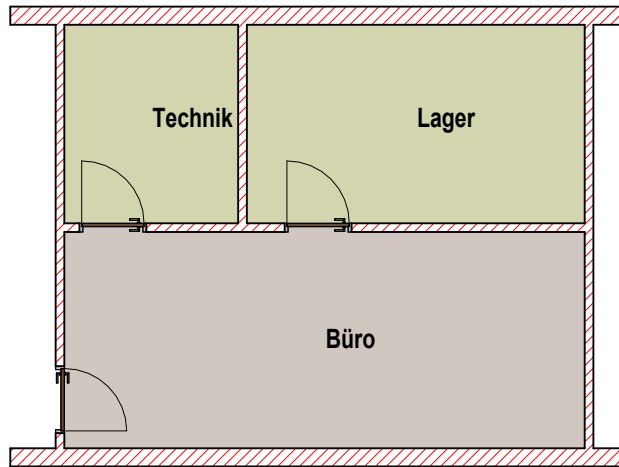
Verwenden Sie zum Erstellen einer Öffnung, die lotrecht zu einer ausgewählten Fläche verläuft, das Werkzeug Öffnung über Fläche.

F1 drücken, um weitere Hilfe zu erhalten

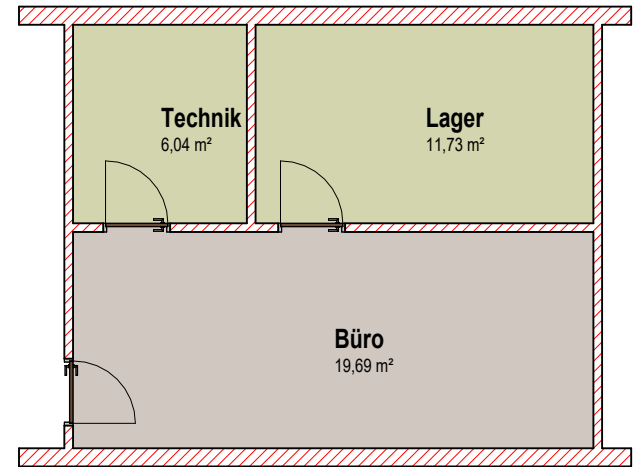


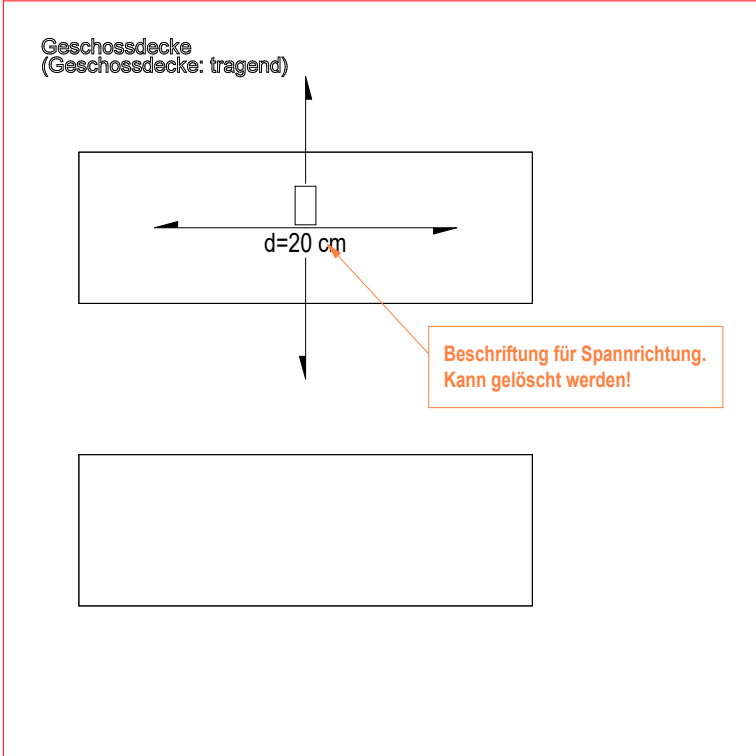
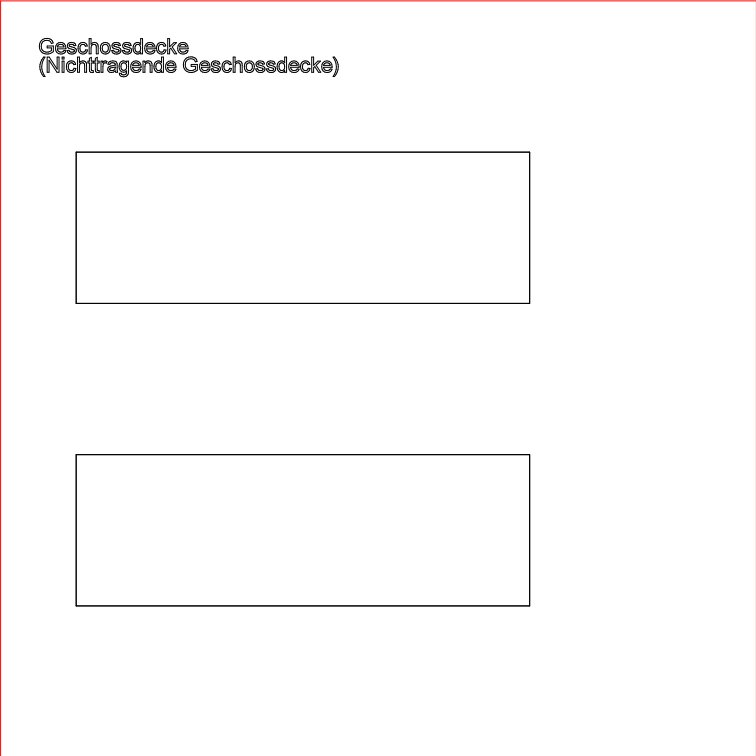
Hier werden die Böden durch die Räume mittels der Funktion "Farbschema" eingefärbt. Die Darstellung hier hat nichts mit den Decken zu tun.

Raum
(Beschriftung nur mit Raumname)



Raum
(Beschriftung mit Raumname und Fläche)

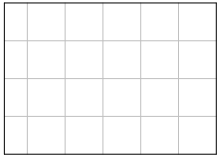




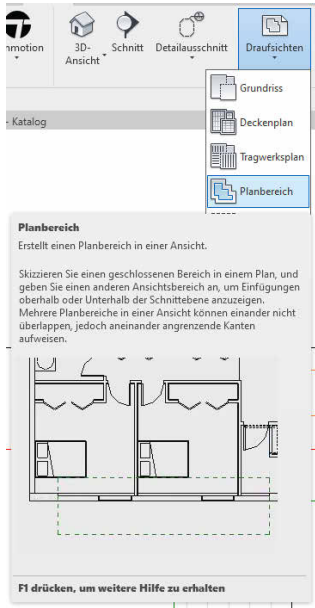
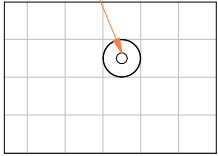
Hier ist eine Decke, die im Grundriss nicht sichtbar ist.

Hier Decke im Grundriss sichtbar gemacht mit Funktion "Planbereich"

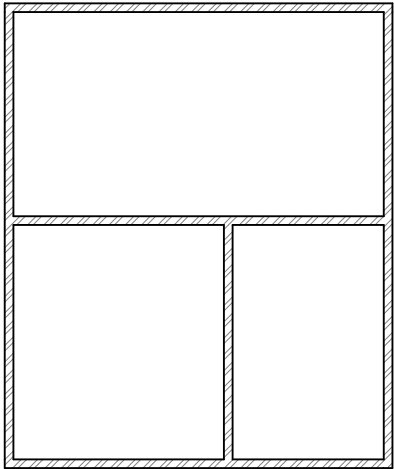
Decke



3 Deckenleuchten



Decke



sc 08

sc 08