

# Lektion: Dach

Digitale Methoden:  
2D Zeichnung und 3D Modell

Stand: 22.01.2023



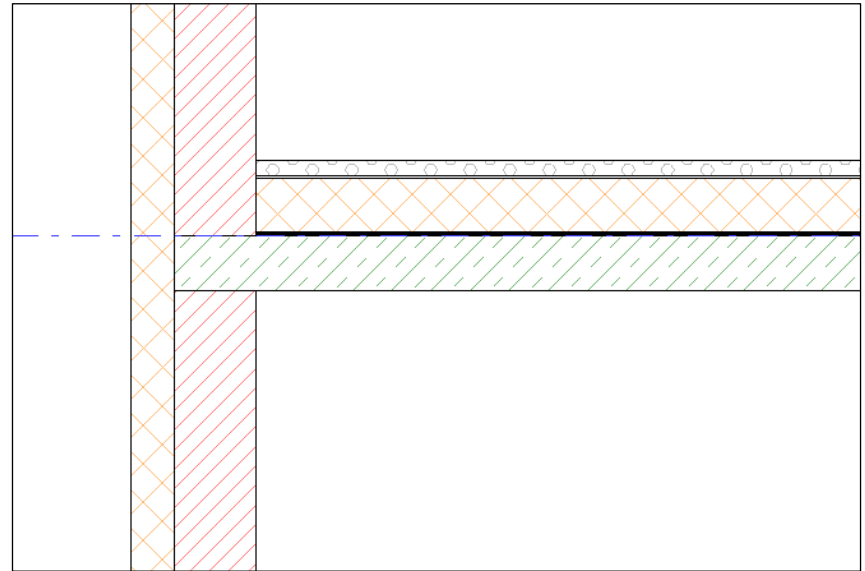
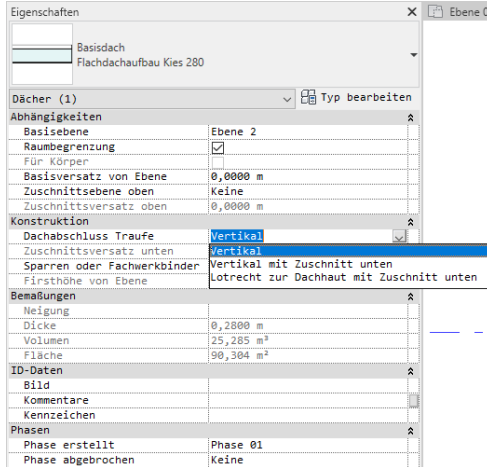
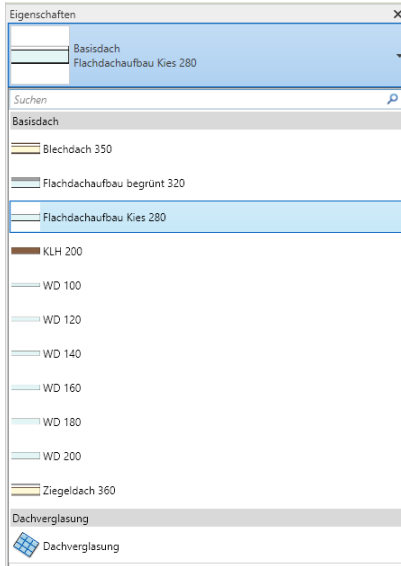
# Flachdach

# Flachdach

In Stichworten: Dach ohne Neigung erzeugen.

Die Betondecke unter dem Flachdachaufbau ist ein eigenes Bauteil.

Parameter für „Dachabschluss Traufe“ kontrollieren. Muss „Vertikal“ sein.

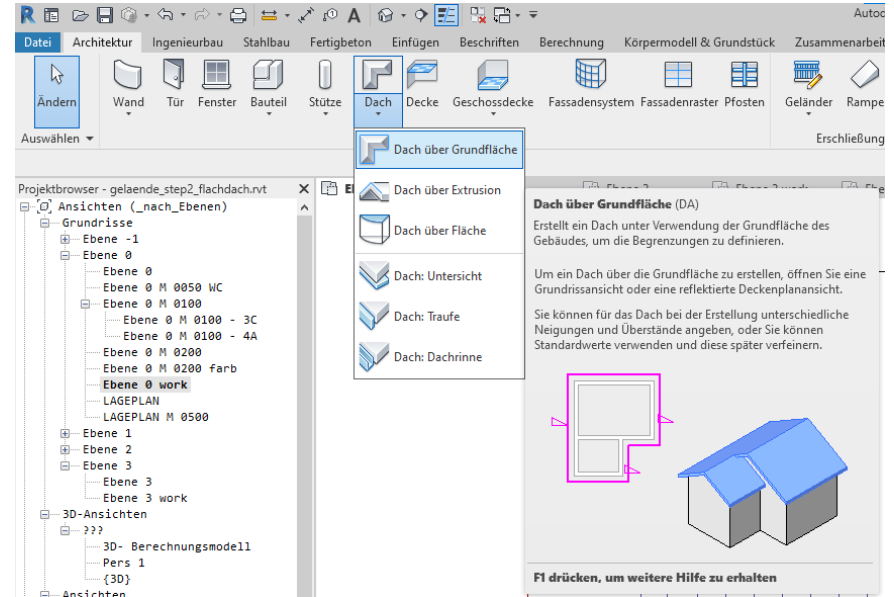
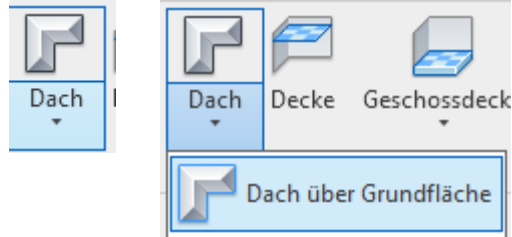


# Flachdach zeichnen

# Flachdach zeichnen

Wir können mit dem Befehl „Dach“;  
genauer: „Dach über Grundfläche“  
starten.

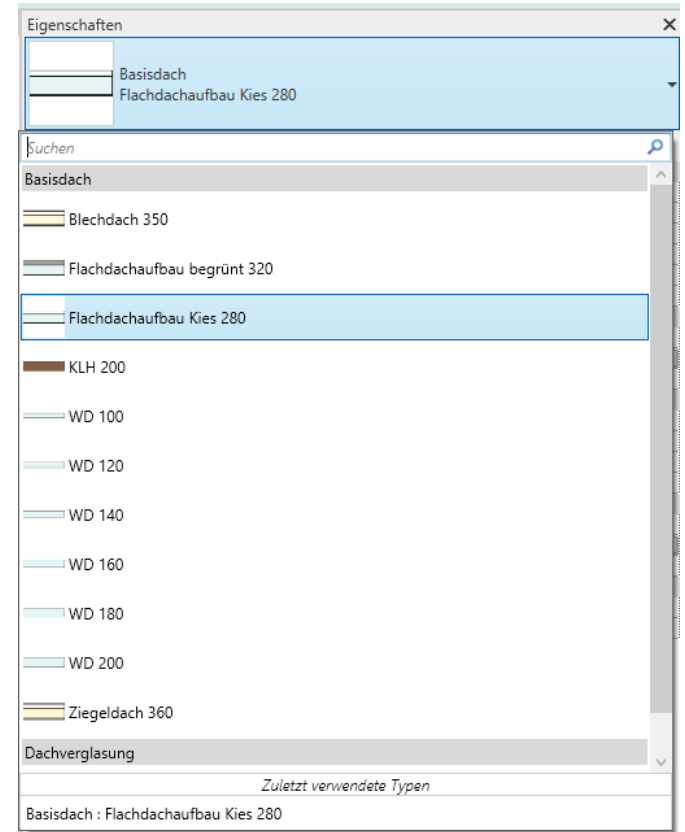
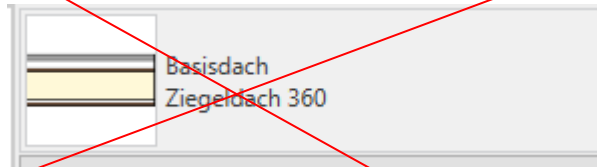
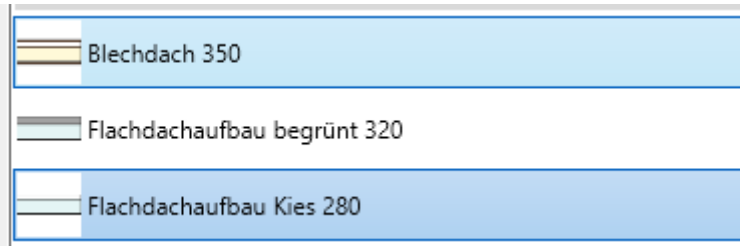
Das Icon zeigt ein **geneigtes Dach**.  
Wir können mit dem Befehl aber auch  
ein **Flachdach** erzeugen.



# Vordefinierte Typen

Diverse Typen sind vordefiniert.

In unserem Fall (Flachdach) kommt z.B. in Frage:

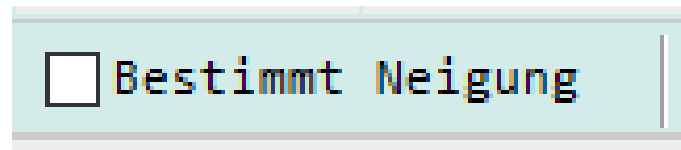
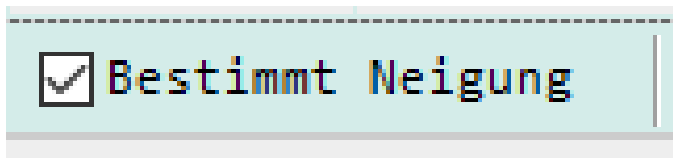


# Die Sache mit der Neigung

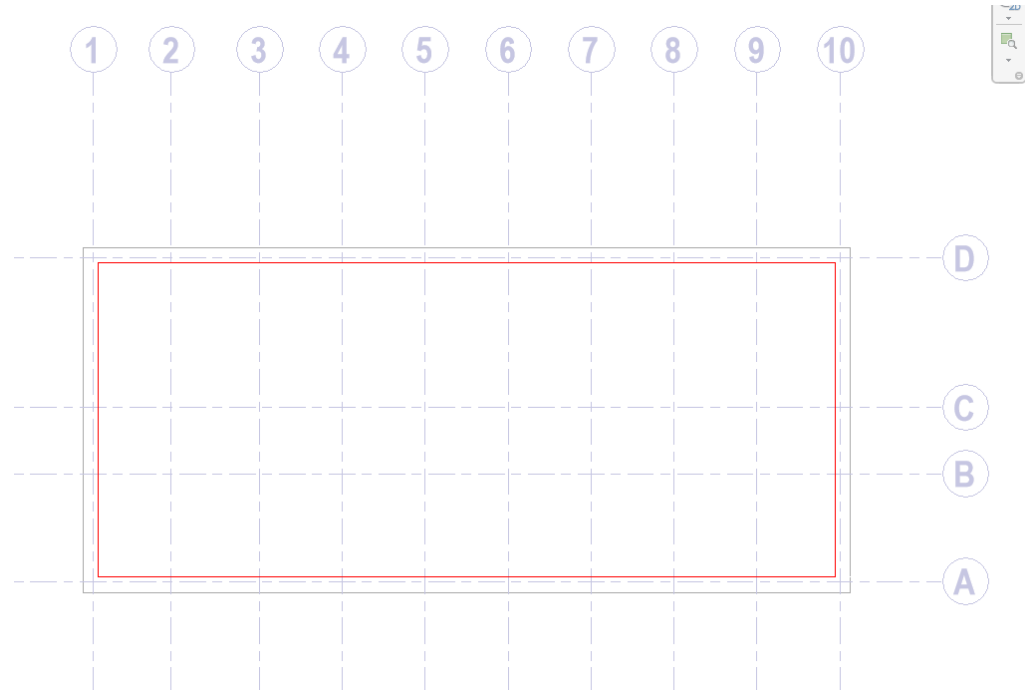
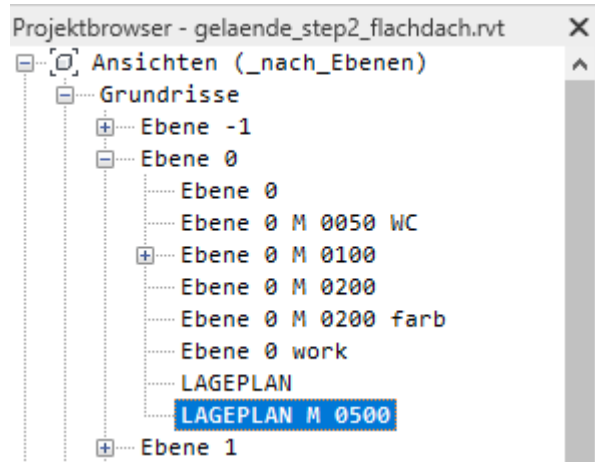
Beim Zeichnen der **Grundrisskontur** kann man direkt auf das Häkchen „Bestimmt Neigung“ achten.

(Bei einem geneigten Dach muss für jede TRAUFKANTE „Bestimmt Neigung“ **an** sein, bei jeder Giebelkante, muss „Bestimmt Neigung“ **aus** sein.)

Beim Flachdach muss der Haken für „Bestimmt Neigung“ **aus** bleiben.



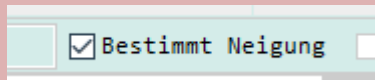
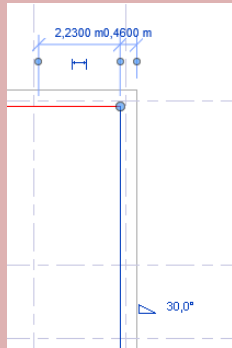
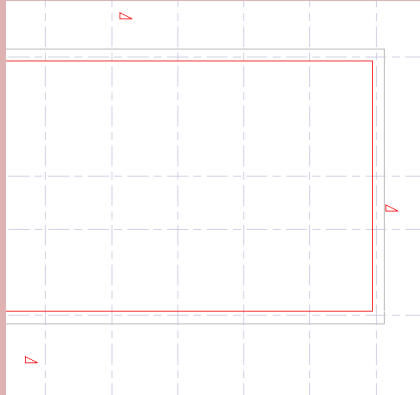
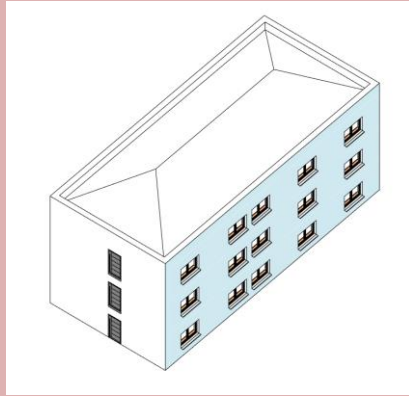
# Bearbeitung in Ansicht „LAGEPLAN“



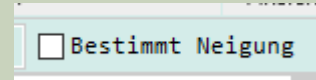
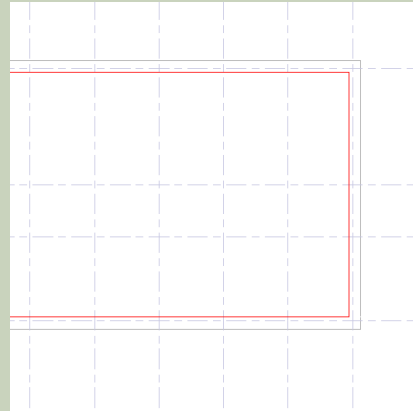
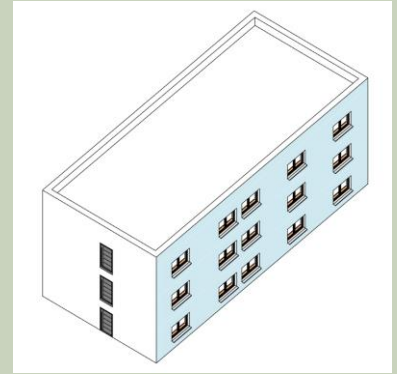


# Vorsicht NEIGUNG

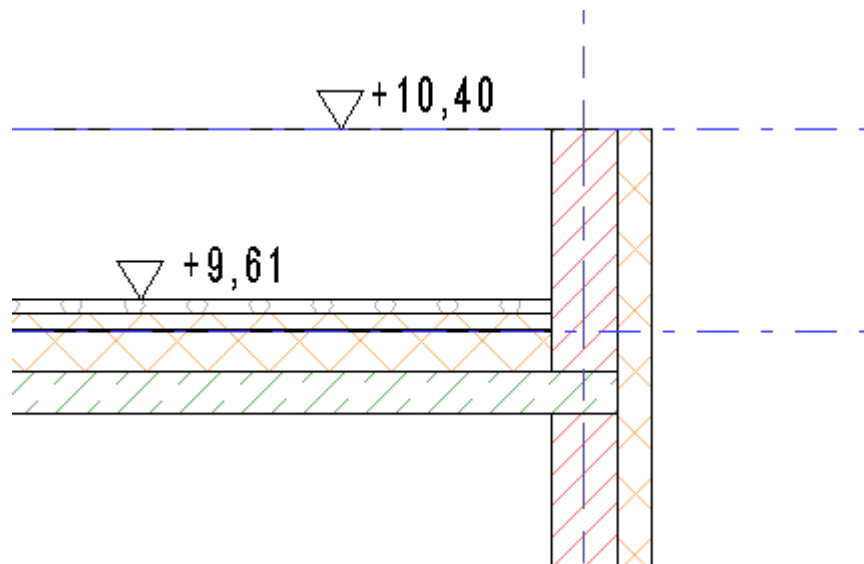
Wir wollen (hier) kein geneigtes Dach.

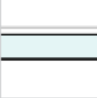


Wir wollen ein Flachdach.



# Kurzer Blick in Schnitt und Eigenschaften



Eigenschaften	
	Basisdach Flachdachaufbau Kies 280
Dächer (1)	Typ bearbeiten
Abhängigkeiten	
Basisebene	Ebene 3
Raubegrenzung	<input checked="" type="checkbox"/>
Für Körper	<input type="checkbox"/>
Basisversatz von Ebene	-0,1300 m
Zuschnittsebene oben	Keine
Zuschnittsversatz oben	0,0000 m
Konstruktion	
Dachabschluss Traufe	Lotrecht zur Dachhaut ...
Zuschnittsversatz unten	0,1500 m
Firsthöhe von Ebene	9,6120 m
Bemaßungen	
Neigung	
Dicke	0,2800 m
Volumen	31,469 m <sup>3</sup>
Fläche	209,790 m <sup>2</sup>
ID-Daten	
Bild	
Kommentare	
Kennzeichen	
Phasen	
Phase erstellt	Phase 01
Phase abgebrochen	Keine

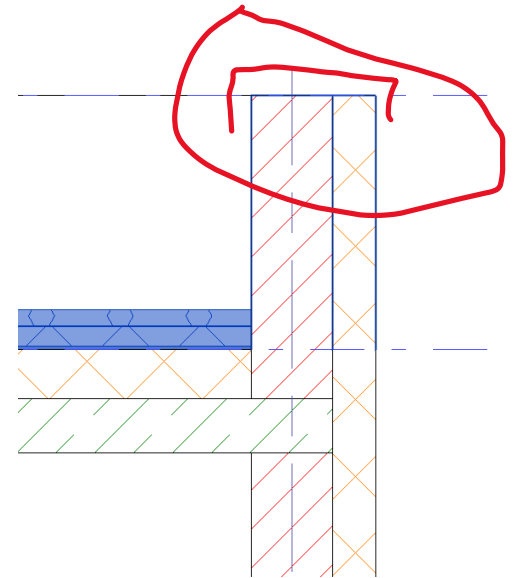
# Attika

---

Hier fehlt noch ein Attikablech zur Abdeckung.

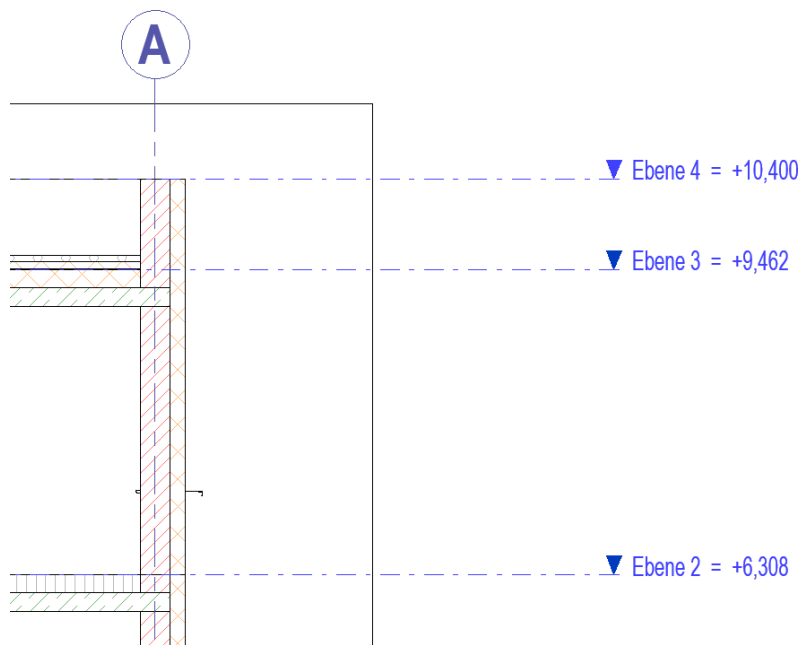
Hinweise hierzu gibt es in


„Lektion ATTIKA“



# Kurzer Blick in Schnitt und Eigenschaften

Lage zu den Ebenen



Eigenschaften	
	Basisdach Flachdachaufbau Kies 280
Dächer (1) <span>Typ bearbeiten</span>	
Abhängigkeiten	
Basisebene	Ebene 3
Raubegrenzung	<input checked="" type="checkbox"/>
Für Körper	<input type="checkbox"/>
Basisversatz von Ebene	-0,1300 m
Zuschnittsebene oben	Keine
Zuschnittsversatz oben	0,0000 m
Konstruktion	
Dachabschluss Traufe	Lotrecht zur Dachhaut ...
Zuschnittsversatz unten	0,1500 m
Firsthöhe von Ebene	9,6120 m
Bemaßungen	
Neigung	
Dicke	0,2800 m
Volumen	31,469 m <sup>3</sup>
Fläche	209,790 m <sup>2</sup>
ID-Daten	
Bild	
Kommentare	
Kennzeichen	
Phasen	
Phase erstellt	Phase 01
Phase abgebrochen	Keine

# (Geneigte) Dächer

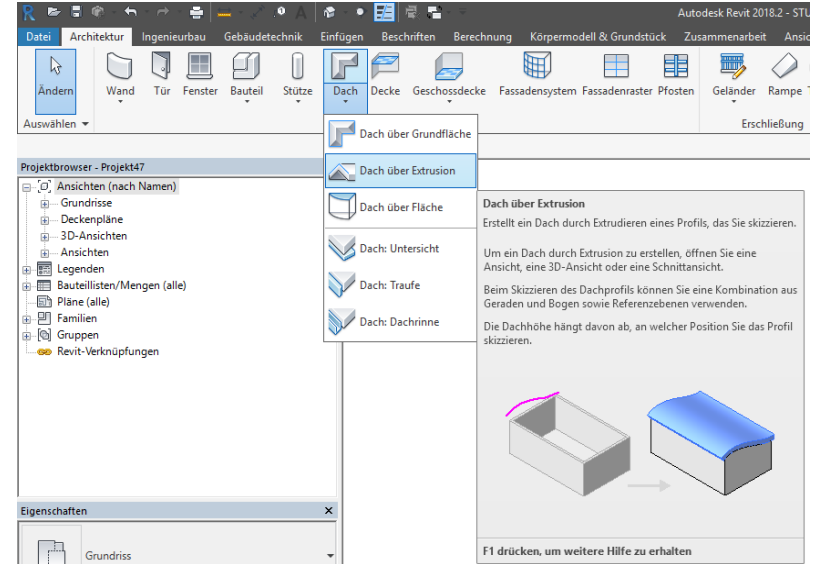
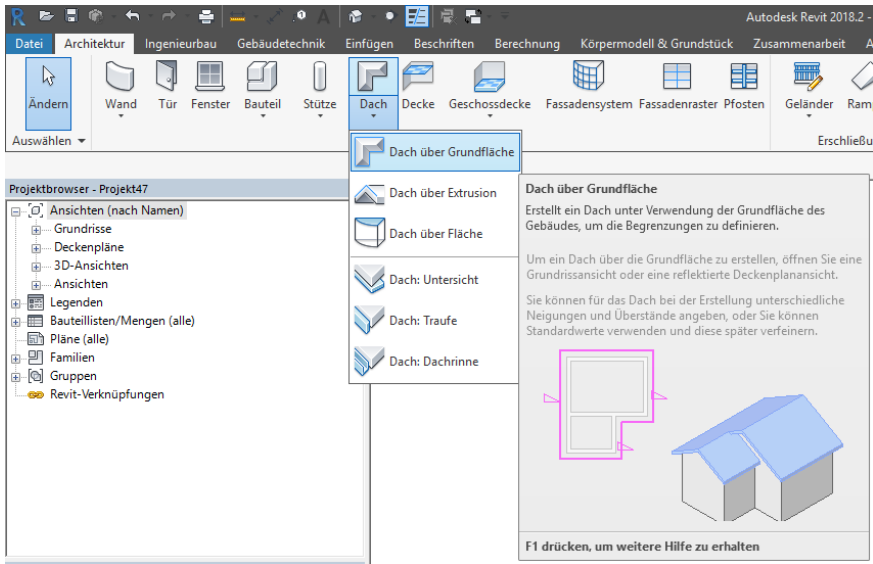
## Begleitnotiz

In der Übungsaufgabe wird ein Gebäude mit einem Flachdach bearbeitet.

Die hier bereit gestellten Inhalte sind als ergänzende Begleitinformation für die Studierenden gedacht.

# Einführung in den Dach-Befehl

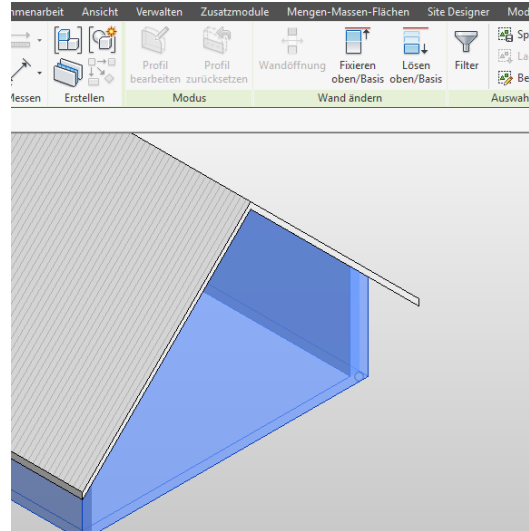
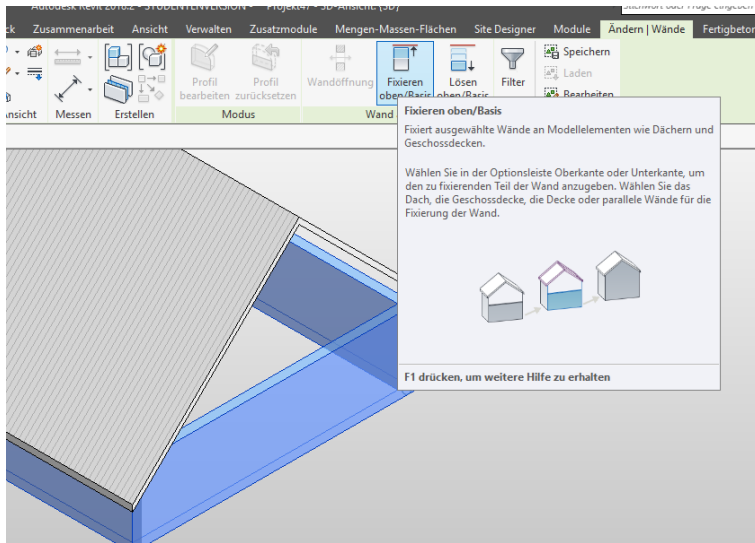
Dach über Grundfläche und  
Dach über Extrusion werden vorgestellt.



# Wände werden bis zum Dach “hochgezogen”

Die Wände passen sich **dynamisch** an den **Dachkörper** an.

Auch bei Modifikationen der Form des Dachkörpers bleibt die Verbindung erhalten.





# Über die Neigungssymbole wir die Form gesteuert

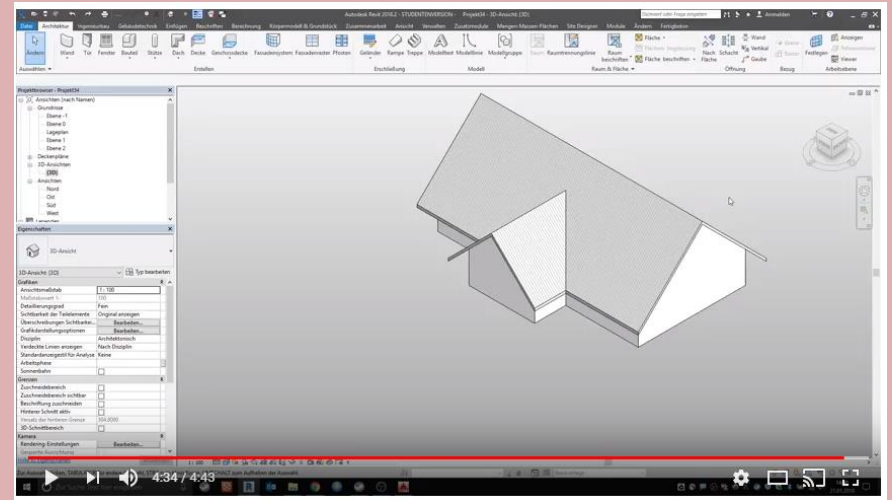
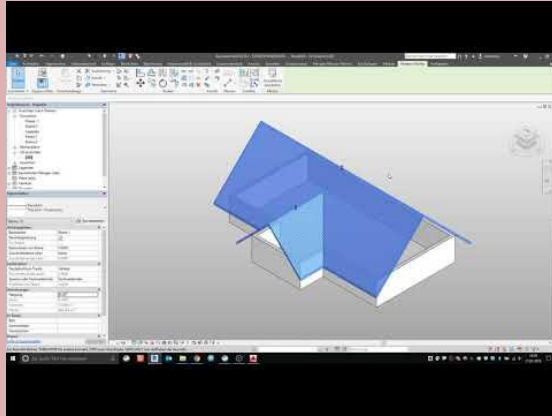
Man kann für jede Linie der Dachskizze regeln, ob diese die **Neigung des Dachs** beeinflusst oder nicht.

Wenn **Bestimmt die Dachneigung** ausgewählt ist, dann kann unter **Neigung** der **Winkel** eingestellt werden.

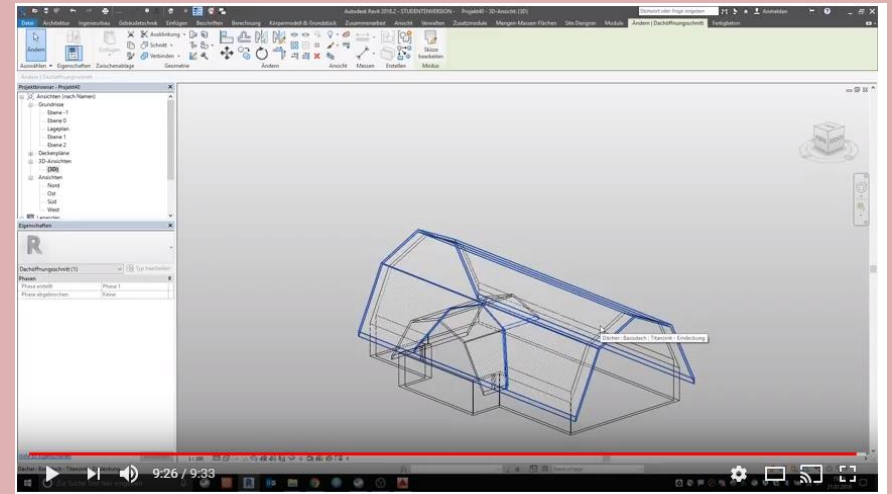
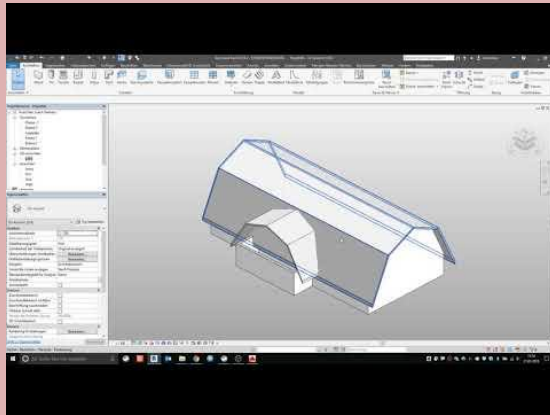


Eigenschaften	
R	
<Skizze> (1) Typ bearbeiten	
Abhängigkeiten	
Bestimmt die Dachneigung	<input checked="" type="checkbox"/>
Versatz von Dachbasis	-0.5774
Abmessungen	
Neigung	45.00°
Länge	25.3600

s11 daecher 1 einstieg



s11 daecher 2 mansarddach



**Ende.**