

Lektion: Bäume

Digitale Methoden:
2D Zeichnung und 3D Modell

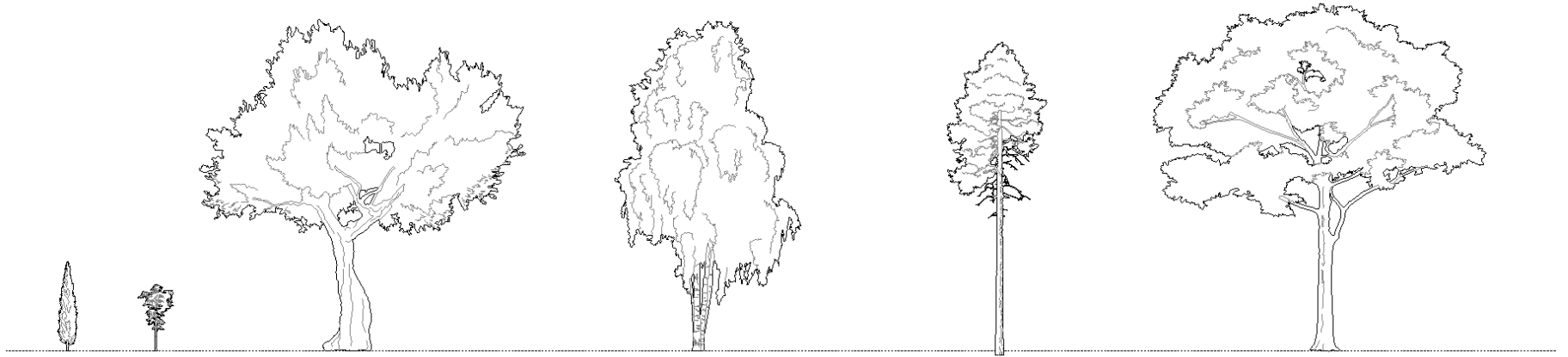
Stand: 04.02.2023



Bäume 2D

Bäume 2D

Beispiel für 2D-Bäume

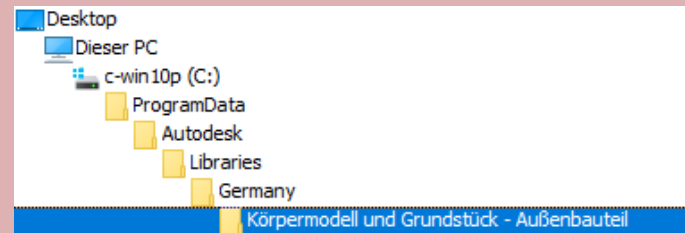


Bäume 3D

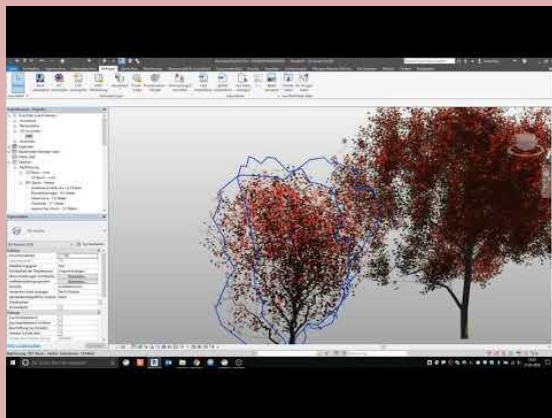
Video-Tutorial

s12 baeume

Achtung:
Pfade für Content haben sich geändert:



C:\ProgramData\Autodesk\RVT 2023\Libraries\German\Körpermodell und Grundstück - Außenbauteil\RPC Bepflanzung

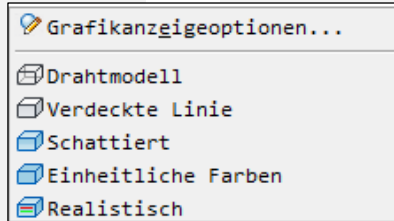
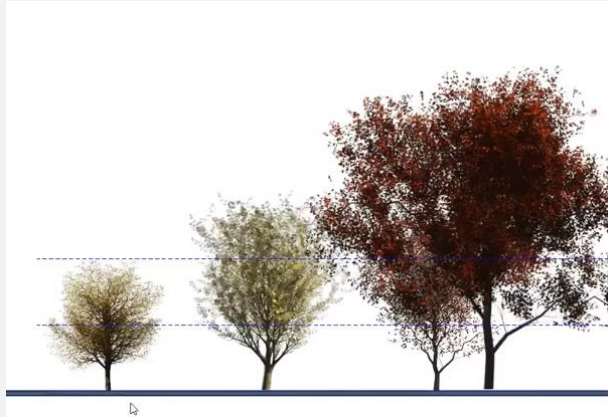


Name	Änderungsdatum	Typ	Größe
RPC Bepflanzung - Baum Herbst.rfa	06.02.2018 19:51	Autodesk Revit-Fa...	308 KB
RPC Bepflanzung - Baum Konifere.rfa	06.02.2018 19:51	Autodesk Revit-Fa...	332 KB
RPC Bepflanzung - Baum Laubbaum.rfa	06.02.2018 19:51	Autodesk Revit-Fa...	312 KB
RPC Bepflanzung - Baum Tropisch.rfa	06.02.2018 19:51	Autodesk Revit-Fa...	572 KB
RPC Bepflanzung - Strauch.rfa	06.02.2018 19:51	Autodesk Revit-Fa...	340 KB
RPC Bepflanzung - Tropisch.rfa	06.02.2018 19:51	Autodesk Revit-Fa...	308 KB

RPC-Bäume in der Ansicht

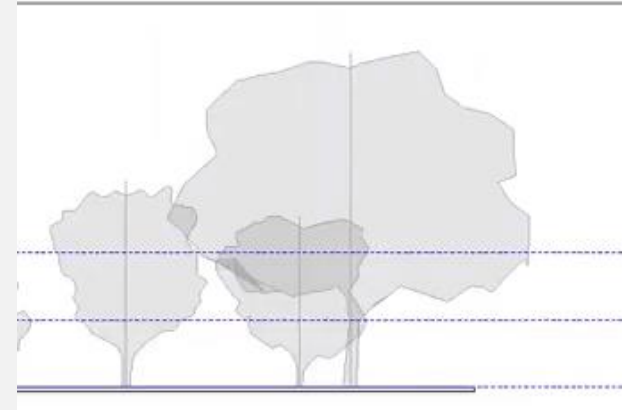
RPC-Bäume in der Ansicht

Darstellung ist bei Bildstil „Realistisch“ in Ordnung.



Bei „Schattiert“ stört immer eine vertikale Linie in der Mitte, verursacht durch die „Scheiben“ des 3D-Objekts.

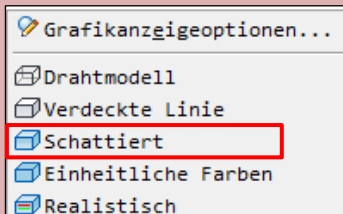
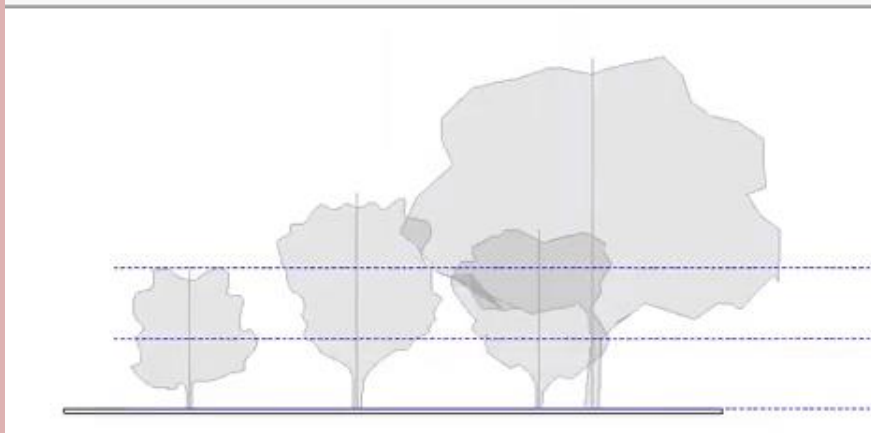
Hier wurde die Darstellung noch mit Transparenz ausgestattet.



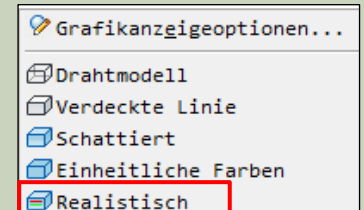
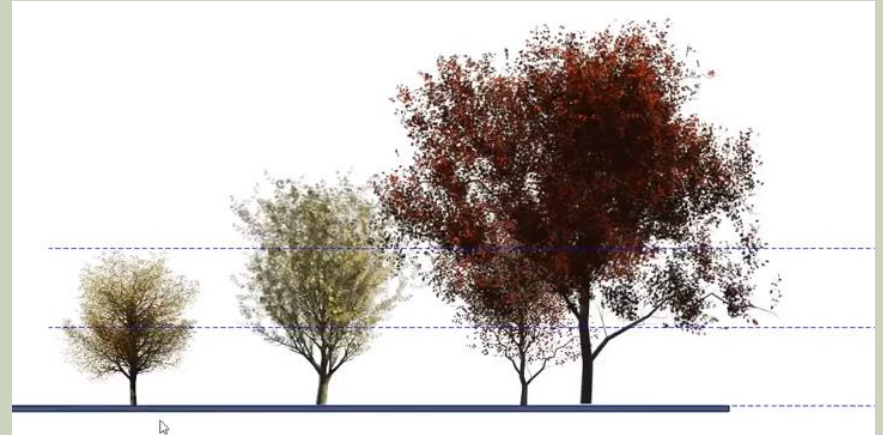
Diese Art der Baumdarstellung ist für „vernünftige“ Ansichten nicht akzeptabel.

RPC-Bäume in der Ansicht

RPC-Bäume sind in dieser Art der Baumdarstellung problematisch.



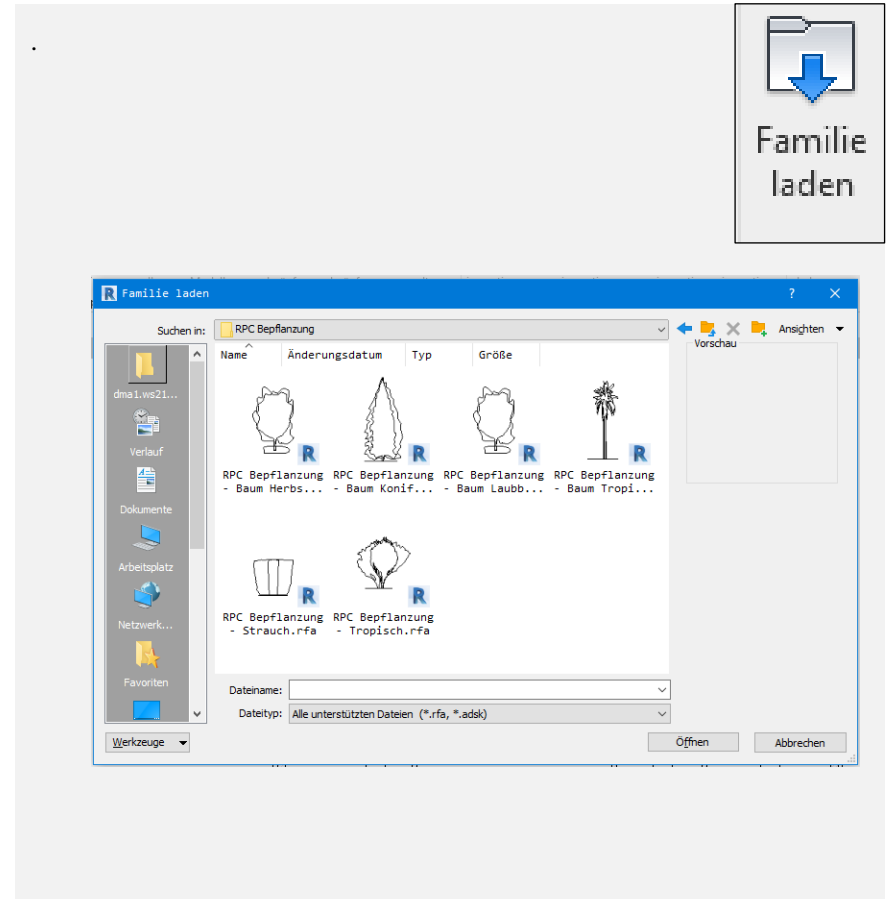
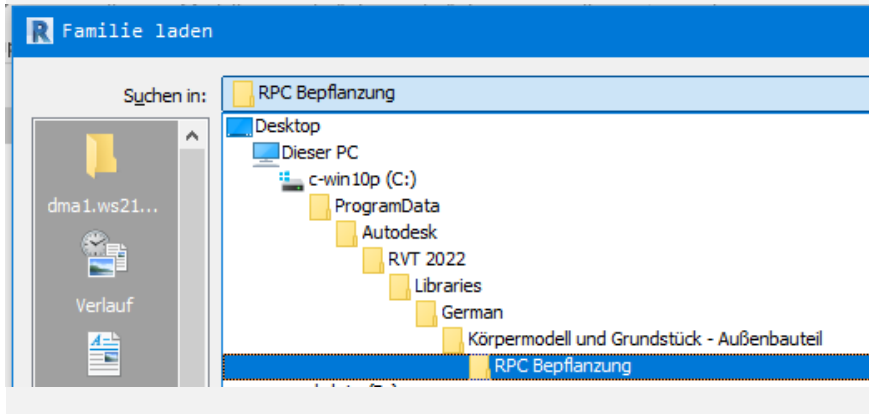
RPC-Bäume sind nur bei Darstellungsart „realistisch“ für Ansichten zu gebrauchen.



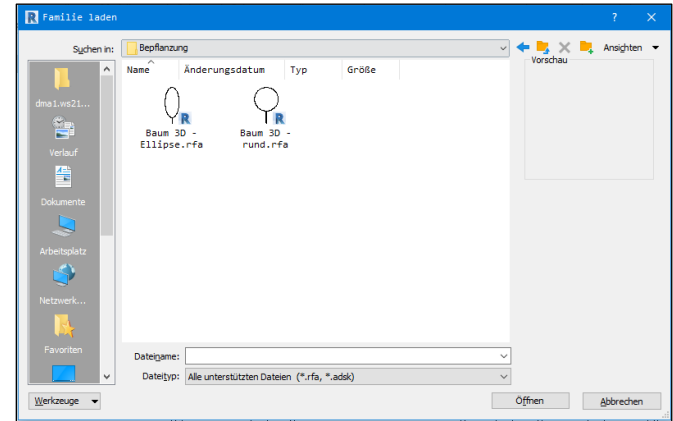
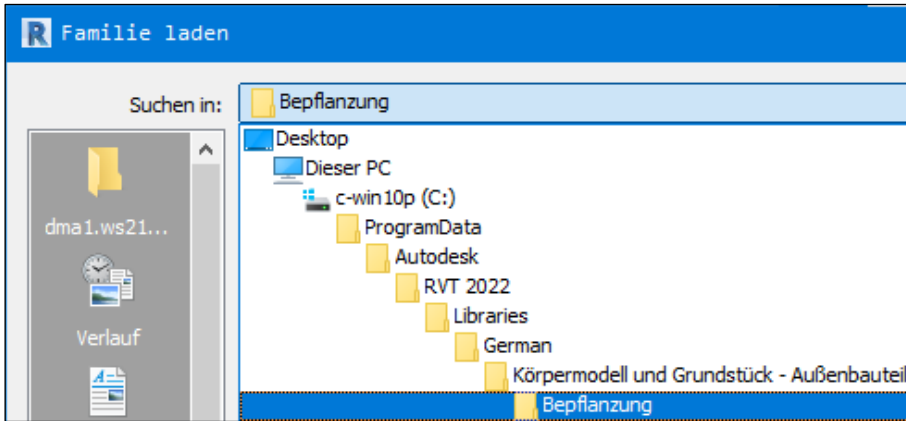
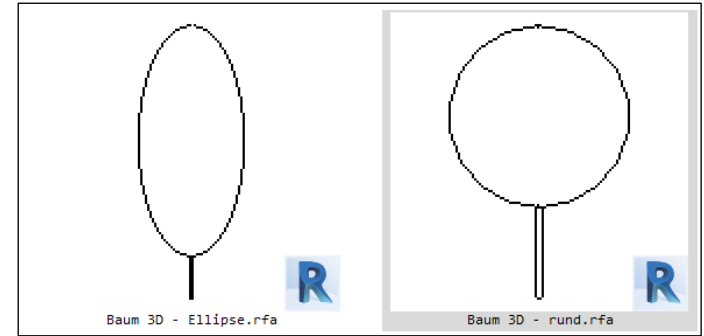
Mitgeliefert...

Mitgeliefert... – Quelle: RPC-Bepflanzung

Hier sind die „RPC“-Bäume zu finden, die sich aus Scheiben aufbauen.



Mitgeliefert... – Quelle: „Bepflanzung“ (Abstrakte Baum-Objekte)

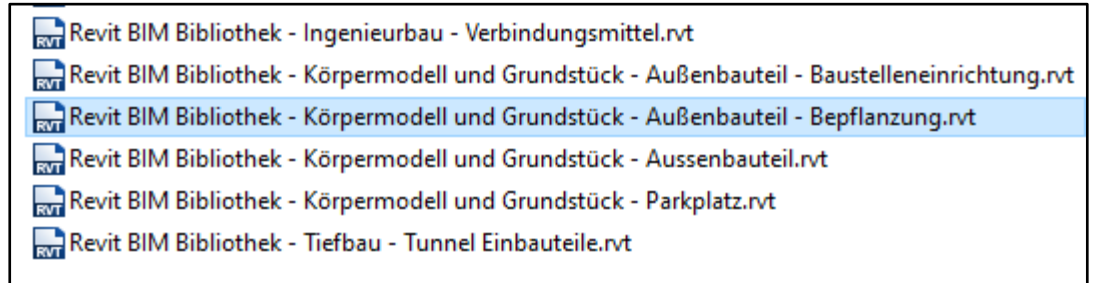
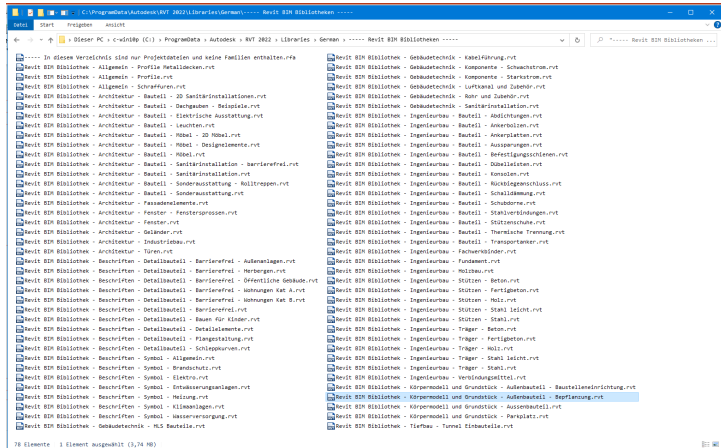


Alle „Sammeldateien“

alle „Sammeldateien“

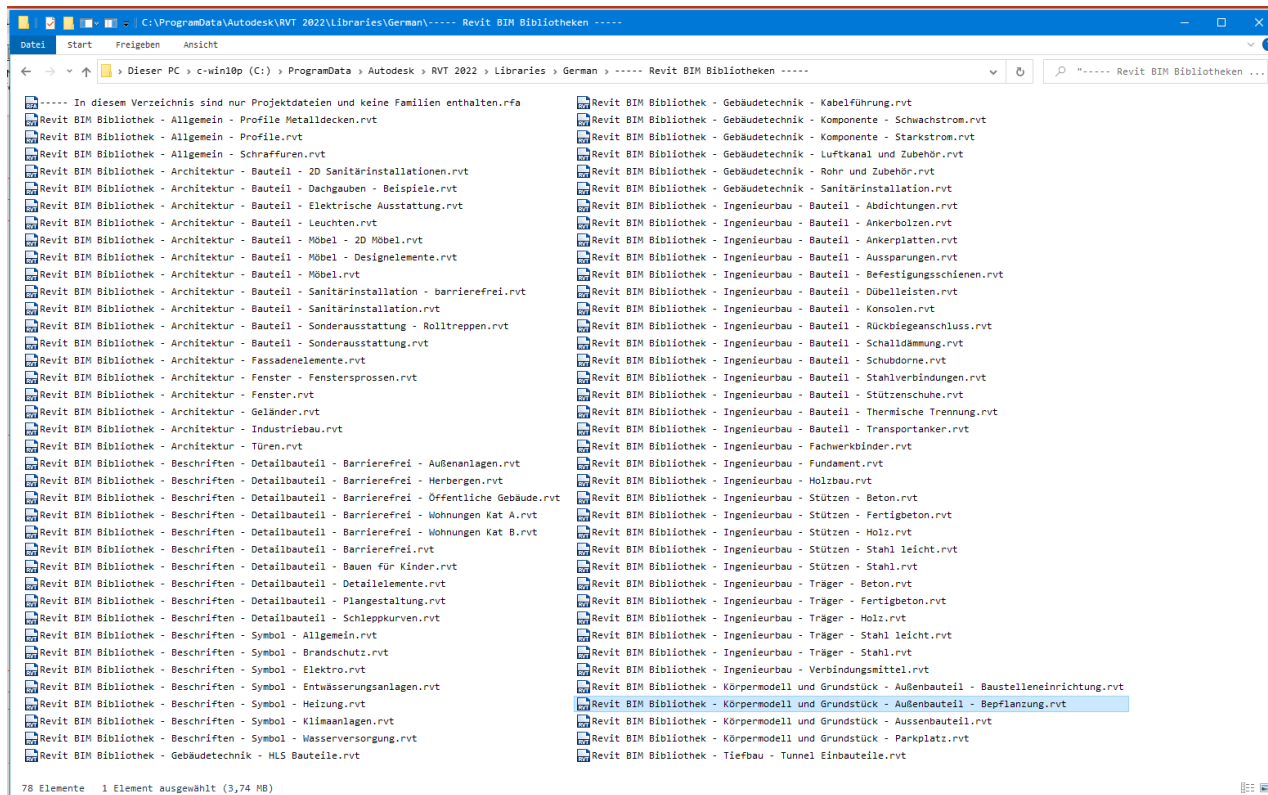
Sammeldateien...

C:\ProgramData\Autodesk\RVT 2023\Libraries\German\----- Revit BIM Bibliotheken -----



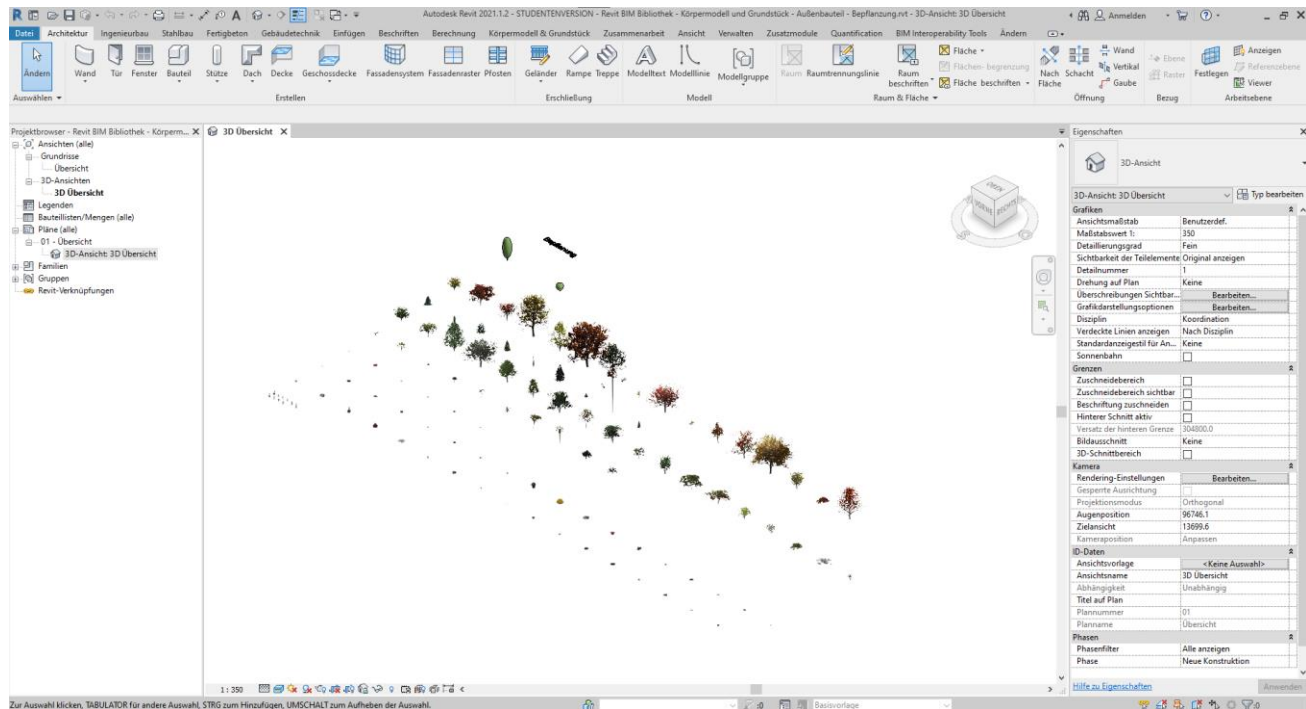
v20202-11-11

Noch mal alle „Sammeldateien“ auf einen Blick:



Beispiel: Sammeldatei Bepflanzung

Revit BIM Bibliothek - Körpermodell und Grundstück - Außenbauteil - Bepflanzung.rvt



... copy, paste ...

Beispiel: Sammeldatei Bepflanzung

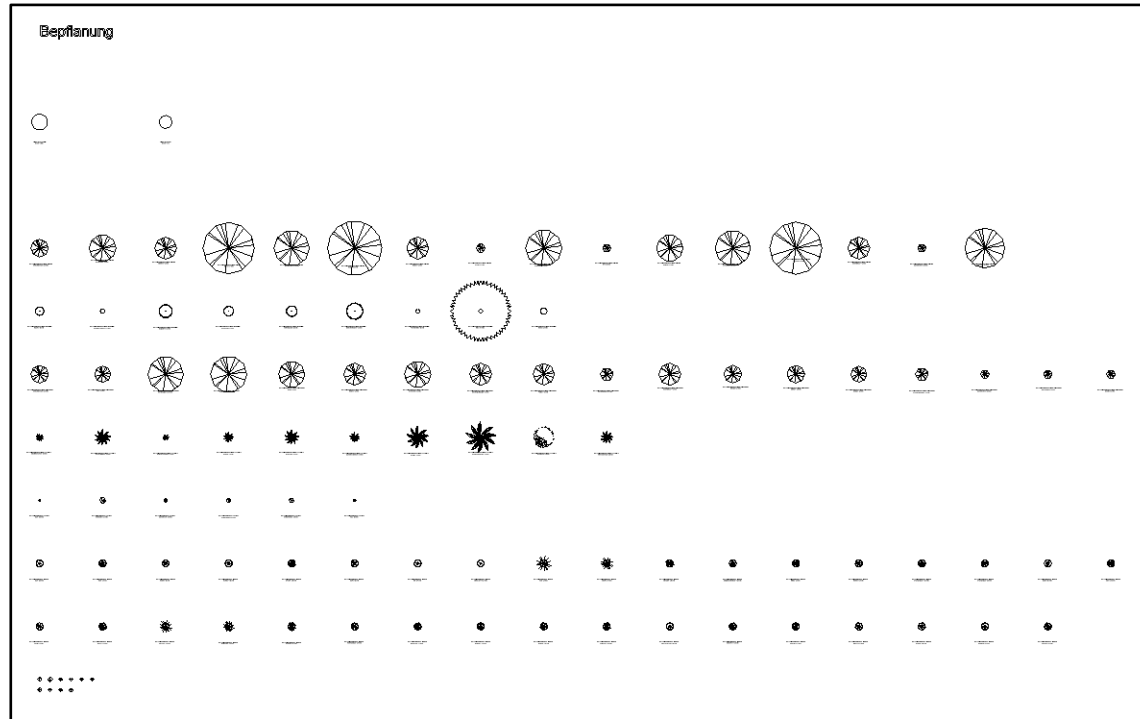
Revit BIM Bibliothek - Körpermodell und Grundstück - Außenbauteil - Bepflanzung.rvt



2D-Darstellung...

2D-Darstellung...

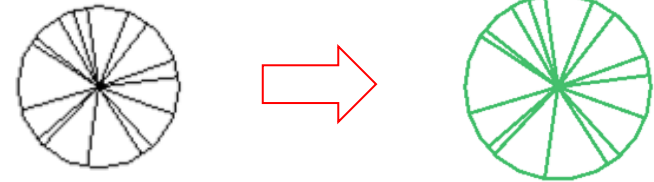
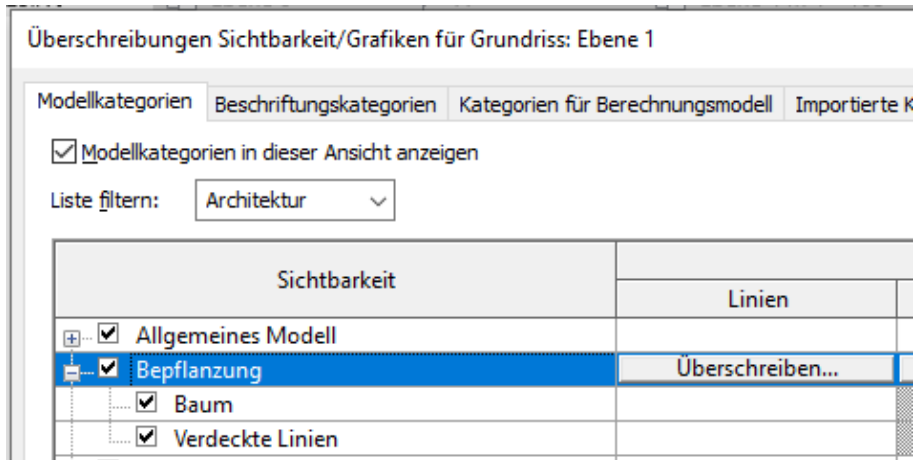
Die mitgelieferten Bäume enthalten **brauchbare** (?) 2D-Darstellungen.



Sichtbarkeit von Bäumen

Bäume können im Dialog „Überschreibungen Sichtbarkeit/Grafiken“ über die **Kategorie** „Bepflanzung“ gesteuert werden.

So kann man sie ausblenden oder auch „anders“ darstellen, also z.B. für den Lageplan in mit **anderem Stift** oder **anderer Farbe**.



Ende.