

Lektion: Mauerwerk

Digitale Methoden:
2D Zeichnung und 3D Modell

Stand: 04.12.2021

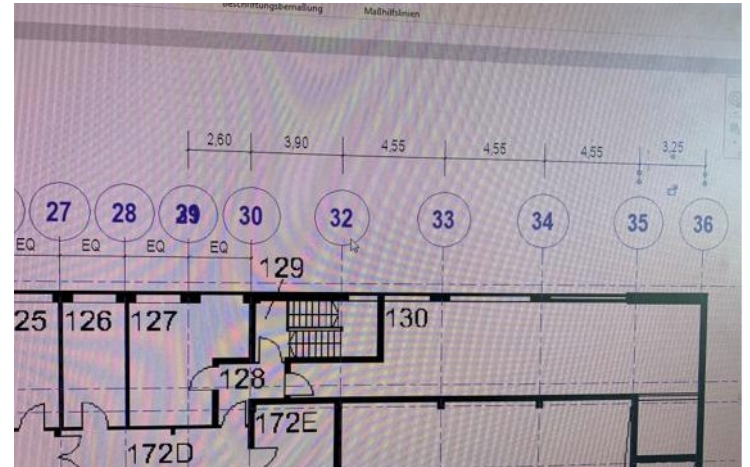
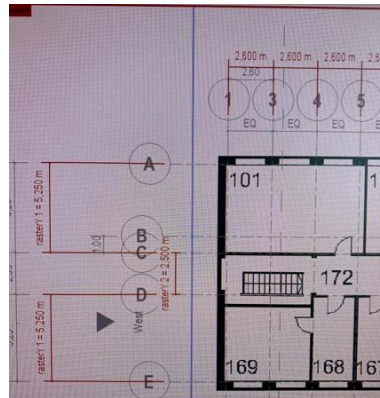
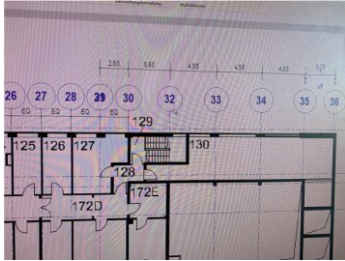


Praxisbeispiel

Ein Raster.

Ausprobiert. Und nachgedacht?

Ausprobiert....

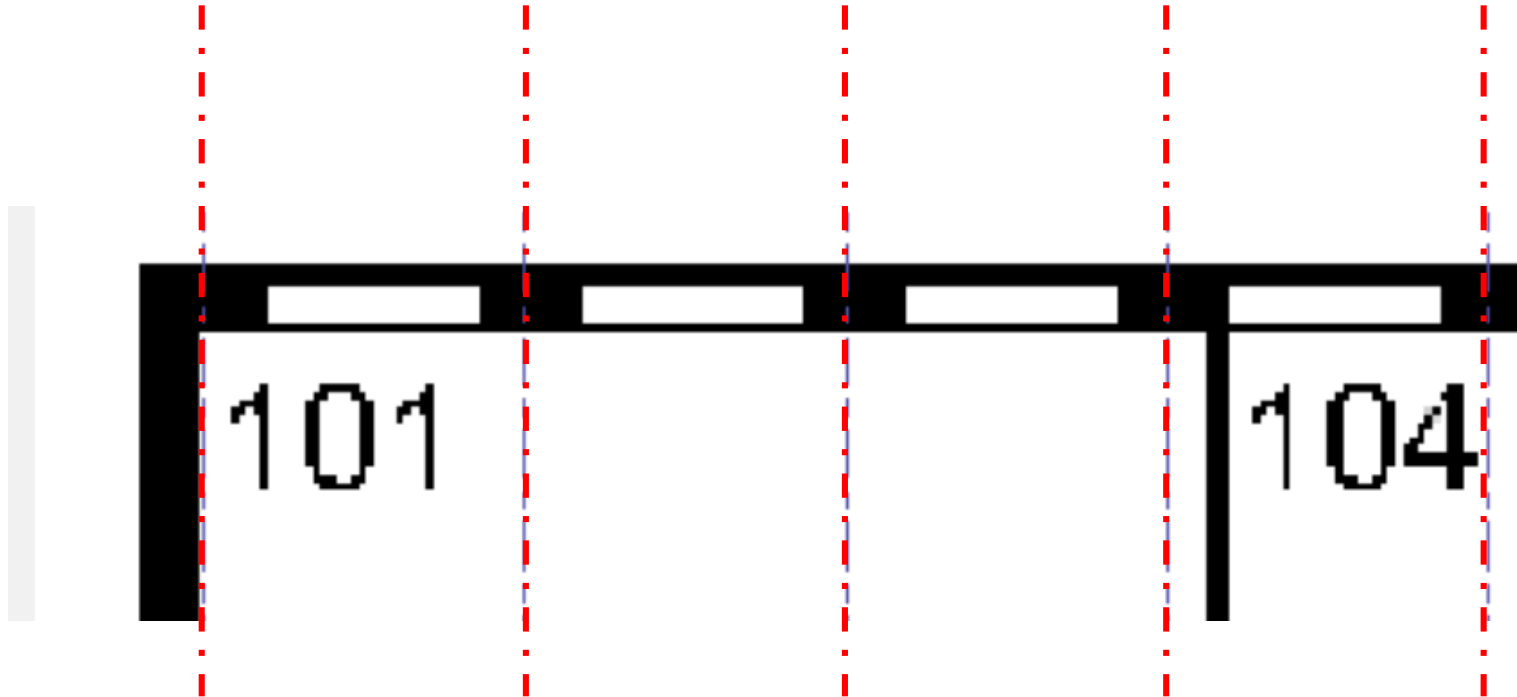


Ein Raster.

Ein Grundriss liegt als Scan vor.

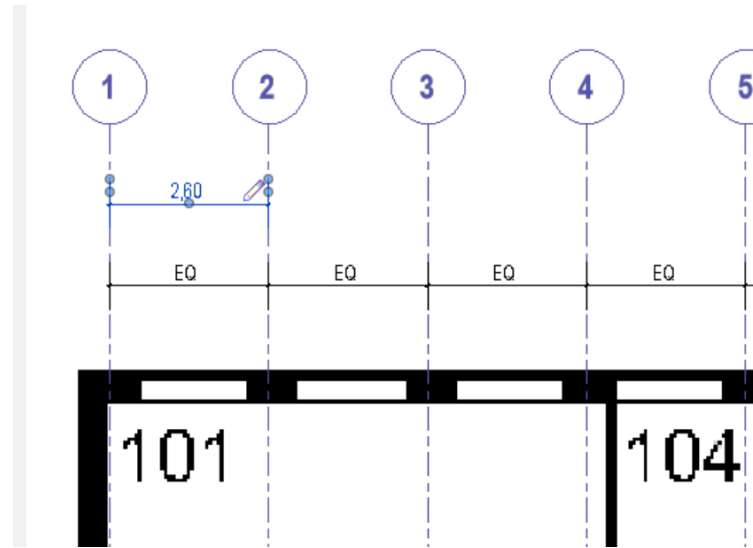
(Der Scan ist – so weit möglich – „richtig skaliert.)

Wir zeichnen Achslinien mit gleichmäßigen Abständen.



Ein Raster.

Wir zeichnen Achslinien mit gleichmäßigen Abständen.
Ein regelmäßiges „Raster“ *könnte* 2,60m Achsabstand haben.



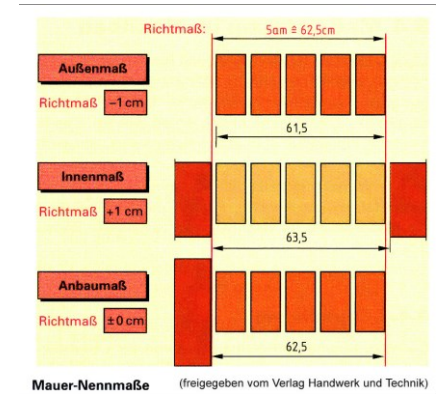
Stimmt das? Kann das sein?

Recherchiert und nachgefragt...

Die Antwort:

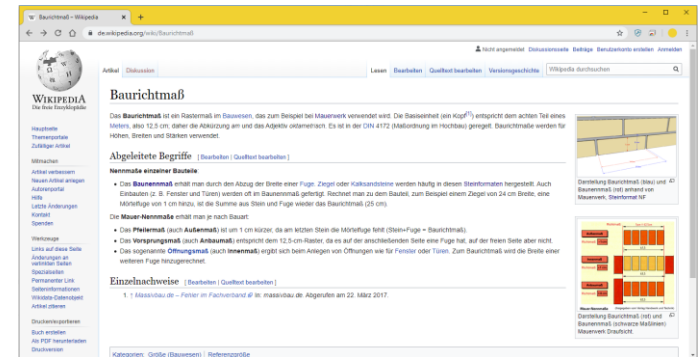
Die Maße im Gebäude basieren *sicherlich* auf dem **Baurichtmaß**;

also abgeleitet von **Vielfachen von 12,5 cm**.



Quelle:

<https://de.wikipedia.org/wiki/Baurichtma%C3%9F>



Was wird machen wir mit „unserem“ Maß von 2,60m?

2,60m passt nicht ins Maßsystem
der Baurichtmaße.

Der nächste Wert,
der hier ins
Maßsystem passt ist:

2,625 m.

1	0,875	0,875
2	0,875	1,750
3	0,875	2,625
4	0,875	3,500
5	0,875	4,375
6	0,875	5,250
7	0,875	6,125
8	0,875	7,000
9	0,875	7,875
10	0,875	8,750

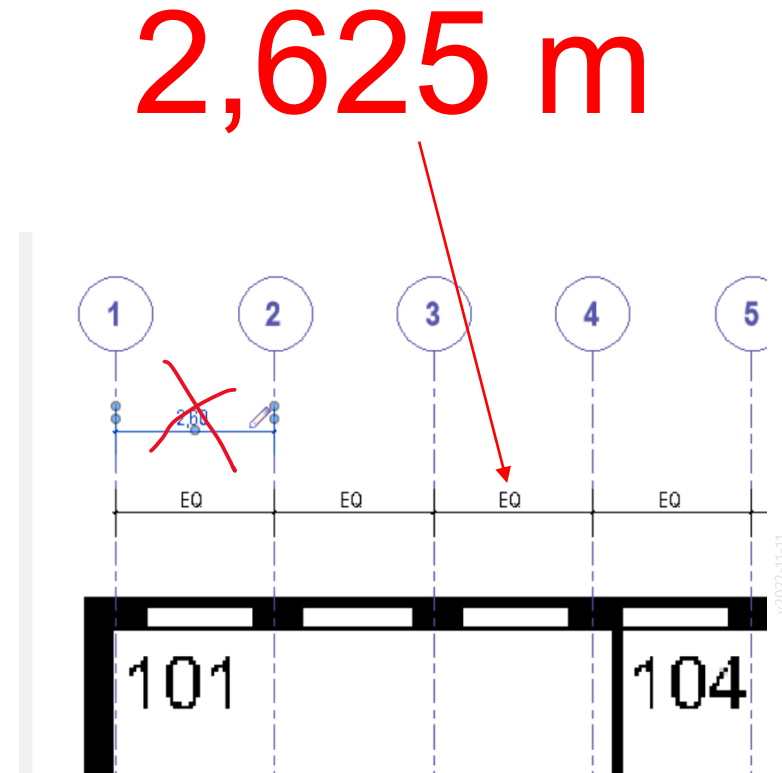
Raster in diesem Beispiel

In diesem Beispiel könnte man also von einem Raster von 2.625 m ausgehen.

Die Abstände der Achslinien würden entsprechend **angepasst**.

Die Information zum Raster ist die **verbindliche Information** zur Orientierung.

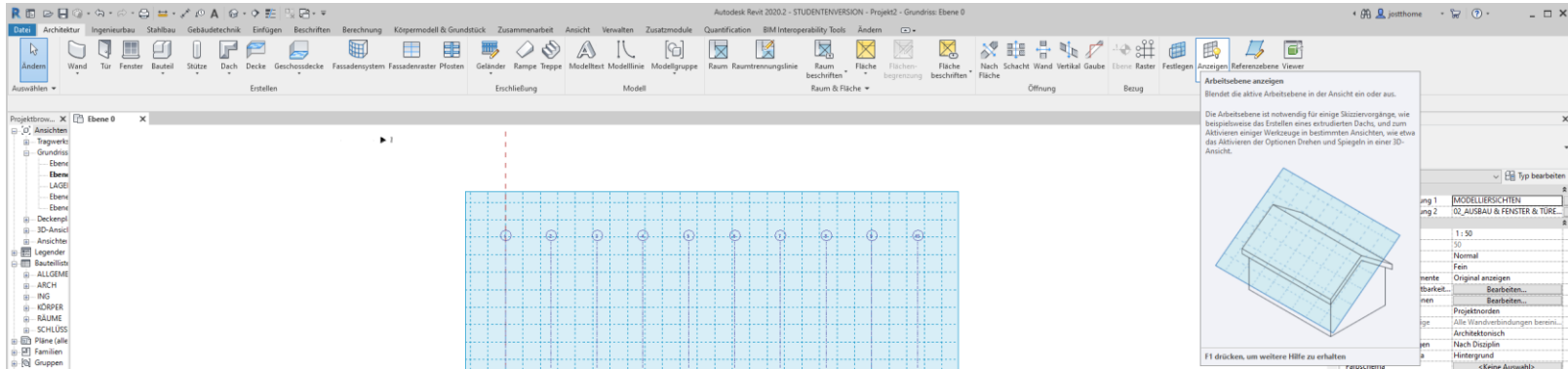
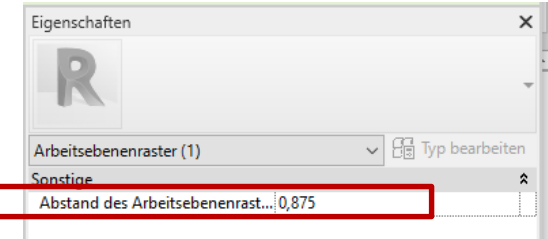
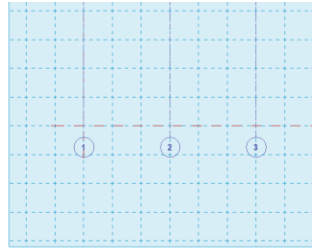
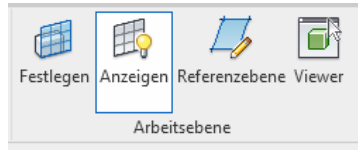
Das Pixelbild muss ggf. minimal **verschoben** oder **skaliert** werden, damit alles gut **zusammenpasst**.



Hilfestellung: Arbeitsebenenraster

HILFESTELLUNG: Arbeitsebenenraster

Anzeigen und einstellen des „Arbeitsebenenrasters“ kann helfen; ist aber nicht immer nötig.



Schlussbemerkung

Schlussbemerkung

Es ist völlig normal, dass sich im Planungsprozess Rahmenbedingungen **ändern** oder **konkretisieren**.

Wir müssen uns eine Arbeitsweise aneignen, die es uns erlaubt, auf diese Anforderungen zu reagieren.

Deshalb verwenden wir
DIGITALE METHODEN.

3 Mausklicks.

; -)

BEISPIEL

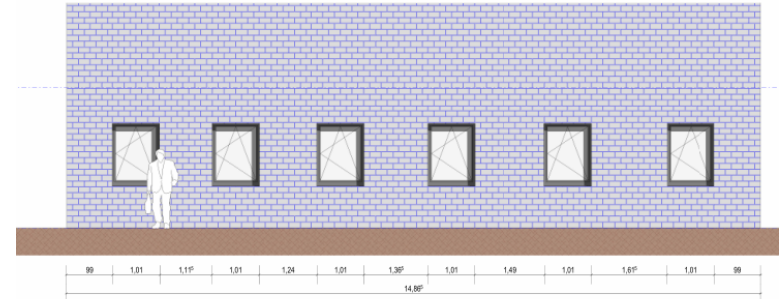
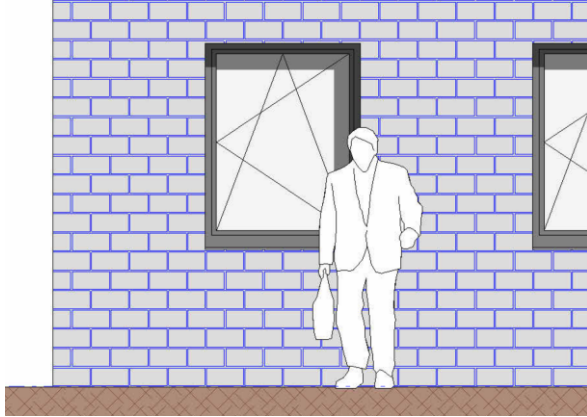
Beispiel

Zur Lektion gehört eine Beispieldatei.

Hierin geht es um eine „passende“ Schraffur. -> Fugen passen hier horizontal.

Es werden die resultierenden Maße gezeigt:

Pfeiler: 0,99 – 1.115 – 1.24 ...



Ende.